



Cher client,

L'Hôtel Solverde Spa & Wellness Center se félicite de votre préférence.

Nous mettons à votre disposition une équipe de professionnels prêts à vous offrir les...
"Meilleurs Moments".

Afin de faciliter le séjour, nous avons préparé ce petit guide pour connaître les services de notre
Hôtel, ainsi que pour vous faire quelques suggestions pour vos temps libres.

Nous sommes à votre entière disposition pour tout complément
d'information et nous vous souhaitons un agréable séjour.

La Direction





We attendent à ce que ce document vous aidera à savoir plus sur notre unité. Se il vous plaît garder en bon état. Les invités suivants vous en seront reconnaissants.

CONTENU

05 DESCRIPTION GÉNÉRALE

07 SERVICES A à Z

19 RESTAURANTS / BARS / SERVICE DE CHAMBRE

21 SPA & WELLNESS CENTER

25 SALLES DE CONFÉRENCES

29 AUTRES UNITÉS DU GROUPE SOLVERDE



DESCRIPTION GÉNÉRALE

LOCALISATION

Avenida da Liberdade, 212
4410-154 S. Félix da Marinha
Tel: +351 227 338 030

E-mail: hotelsolverde@solverde.pt | Site: www.gruposolverde.pt

L'Hôtel Solverde Spa & Wellness Center se trouve sur la "Praia da Granja", à seulement 2,5 kms de Espinho, 17 kms de Porto, 30 kms de l'Aéroport International de Porto et à 290 kms de Lisbonne.

CARACTÉRISTIQUES

- 5 Étoiles
- 8 Étages
- 4 Ascenseurs
- Air conditionné / Climatisation
- Courant électrique - 220V
- Internet
- Change, Coffre
- Boutiques
- Parking (220 véhicules)
- Héliport
- Espace jardin (20.000 m²)
- Borne de recharge pour voiture électrique (parc extérieure)
- 169 chambres, dont 111 avec balcon donnant sur la mer.
- 90% des chambres de l'Hôtel sont communicantes.
- 5 suites de luxe avec une baignoire spa et un balcon avec vue sur la mer.
- Piscines intérieure et extérieure avec eau de mer chauffée (saisonnière dans la piscine extérieure).
- Salle équipée de machines cardiofitness, un espace thermal (sauna, hammam, *laconium*, douche sensorielle et cabine à glace) et un Spa avec 8 salles de soins dont massages de relaxation, soins de beauté, kinésithérapie, baignoire d'hydromassage et chromothérapie.
- Trois courts de tennis, mini-golf, volleyball de plage, terrain de football en gazon.
- 17 salles de conférences (y compris un espace de congrès, capacité pour 500 personnes maximum), toutes climatisées et avec de la lumière du jour.

Restaurant "O Jardim" (160 places) – Niveau 0

Restaurant "Coffee shop" (120 places) – Niveau -1

Bar "Ponto de Encontro" et "Esplanada" (92 places) – Niveau 0

Bar "Salão de Jogos" (50 places) – Niveau -1

Spa & Wellness Center – Niveau -1



SERVICES DE A | Z

Si vous avez besoin de contacter la Réception veuillez composer le “4, 7 ou 9”.

A | B

AGENCES DE VOYAGES | Pour des voyages, des excursions et des billets d’avion, veuillez contacter la Réception.

ANIMAUX | Interdit d’entrer, sauf chien-guide.

BABYSITTING | Service disponible sous réservation 24 heures à l’avance. Le service sera facturé directement par la babysitter. Veuillez contacter la Réception.

BAGAGES | Les bagages peuvent être déposés à côté de la Réception dans un endroit destiné à cet effet.

BAR “Ponto de Encontro” | Situé au niveau 0 avec une capacité maximum de 92 personnes.
Heures d’ouverture: Du dimanche au lundi de 10:00h à 01:00h. Les mois d’été (Juillet et Août), les vendredis et les samedis de 10:00h à 2:00h.

BAR “Salão de Jogos” | Situé au niveau -1

BERCEAUX | Sur demande et en fonction de la disponibilité, nous les plaçons dans la chambre.
Veuillez contacter la Réception.

BLANCHISSERIE | Si vous voulez faire laver vos vêtements, veuillez contacter la Réception. Les vêtements seront pris par une employée. Veuillez consulter et remplir la liste de la blanchisserie qui est dans le tiroir de la coiffeuse.



SERVICES DE A | Z

C | D

CARTES DE CRÉDIT | L'hôtel accepte les cartes de crédit suivantes: Carte Bleue, Diner's Club, Unibanco, Visa, Master Card, Tarjeta 2000 American Express, Eurocard entre autres.

CHANGE | Il s'effectue à la Réception 24 heures sur 24.

CHANGEMENT DE LINGE | Il est fait tous les jours. Si vous avez besoin de changements supplémentaires, veuillez contacter la Réception.

CHECK-IN / CHECK-OUT | Le check-in est disponible uniquement à partir de 15:00h et le check-out doit être fait avant 12:00h. Le jour du check-out, si vous voulez quitter la chambre après 12:00h, veuillez contacter la Réception.

CIRCUITS TOURISTIQUES | La Réception met à votre disposition toutes les informations sur les circuits touristiques de la région.

CLIMATISATION | La commande est sur le mur à l'entrée de la chambre.

COFFEE SHOP | Situé au niveau -1. Ouvert pendant les mois d'été (Juillet et Août) de 13:00h à 16:00h.

COFFRES | Nous mettons gratuitement à votre disposition des coffres-forts individuels dans la chambre. Si vous le souhaitez, vous pouvez également utiliser le service de dépôt à la Réception.

CONFÉRENCES / RÉUNIONS | Nous avons 17 salles de réunions aux niveaux 0 et 1, avec des espaces de 19 m² à 400 m². Toutes les salles ont de la lumière du jour et sont climatisées. Location de la salle et de système audio visuel disponibles. Veuillez contacter la Réception.

CORRESPONDANCE / COLIS / COURRIER | Veuillez contacter la Réception.

COURANT ÉLECTRIQUE | Le courant électrique disponible est de 220V. Les prises de salle de bain permettent uniquement l'utilisation des rasoirs électriques.

COUTURE | Service disponible de 08:00h à 18:00h. Veuillez contacter la Réception.

DIRECTEUR DE SERVICE | Un membre de la Direction de l'Hôtel est à votre disposition.



SERVICES DE A | Z

E|F|G|H|I|J

ÉQUIPEMENT DE BUREAU | À l'intérieur de la chambre vous avez à votre disposition, un stylo, un bloc-notes, des feuilles de papier et des enveloppes. Si vous souhaitez une plus grande quantité ou d'autres services comme l'impression de documents, veuillez contacter la Réception.

ÉQUIPEMENT DE CONFORT | Vous avez à votre disposition un kit de cirage, un chausse-pied et un kit de couture sur demande à la Réception.

ÉQUIPEMENT DE SALLE DE BAINS | En plus de ce qui est disponible dans la salle de bain, vous pouvez demander à la Réception un kit d'hygiène dentaire et un kit de rasage.

ESTHÉTIQUE | Service disponible au SPA au niveau -1. Pour plus d'informations et réservations veuillez composer le "552" de 9:00h à 21:30h ou contacter la Réception.

FLEURS | Service disponible du lundi au samedi (sauf jours fériés). Pour commander des fleurs, veuillez contacter la Réception. Ce service doit être demandé 24 heures à l'avance.

GOLF | Pour plus d'informations sur les terrains de golf dans la région, veuillez contacter la Réception.

HÉLIPORT | Disponible au niveau-1, pour plus d'informations, veuillez contacter la Réception.

INCENDIE | En cas d'incendie, veuillez suivre les instructions qui sont affichées sur la porte de votre chambre et veuillez prévenir immédiatement la Réception ou l'opérateur.

INTERNET | Disponible dans les chambres et les espaces communs.

JOURNAUX / MAGAZINES | Service disponible tous les jours, si vous souhaitez acheter un journal ou un magazine, veuillez contacter la Réception.



SERVICES DE A | Z

L|M|N|O

LITS SUPPLEMENTAIRES | Sur demande et en fonction de la disponibilité, nous les plaçons dans la chambre. Veuillez contacter la Réception.

LIVRE DE RÉCLAMATIONS | Il y a un livre de réclamation disponible à la Réception de l'Hôtel.

LOCATION DE VOITURE | Service disponible sous réservation 24 heures à l'avance à la Réception.

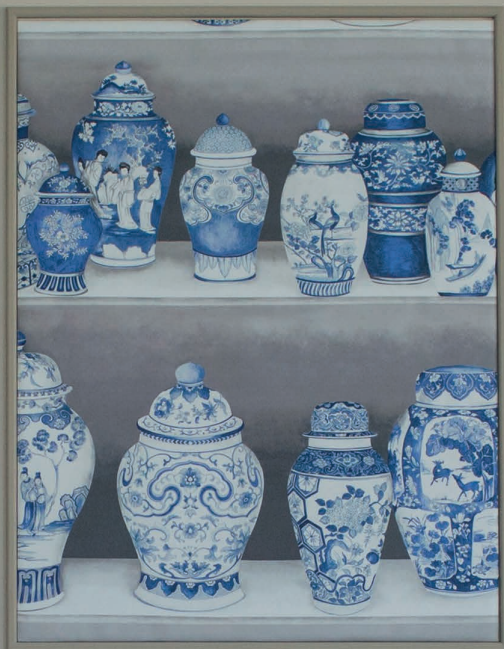
MASSAGE | Différents massages sont proposés au SPA niveau -1. Pour plus d'informations et réservations, veuillez composer le "552" de 9:00h à 21:30h ou contacter la Réception.

MÉDECIN / INFIRMIER | Pour obtenir une assistance médicale ou des médicaments veuillez contacter la Réception. Le service est facturé directement par le docteur / infirmier.

MINIBAR | Disponible dans toutes les chambres. Prix disponibles dans la chambre. Votre *stock* est vérifié et rechargé tous les jours. Le jour du départ, veuillez informer la Réception de la dernière consommation.

NETTOYAGE DE LA CHAMBRE | Service quotidien effectué entre 9:00h et 17:00h (avec ouverture des lits). Si vous souhaitez que le nettoyage soit fait à un moment particulier, veuillez contacter la Réception.

OBJETS TROUVÉS | Veuillez contacter la réception.



SERVICES DE A | Z

P | R

PARKING | L'hôtel dispose d'un parking extérieur et d'un garage. Le garage est situé au niveau -1 et le nombre de places est limité. Pour accéder au garage veuillez contacter la Réception. Nous avons également un parking extérieur pour les autocars.

PETIT DÉJEUNER | Le petit-déjeuner buffet est servi dans le restaurant "Le Jardin" de 07:00h à 10:30h. Si vous souhaitez le prendre dans la chambre, veuillez mettre à l'extérieur de la porte de la chambre le menu destiné à cet effet jusqu'à 05:00h ou contacter la Réception. Ce service est disponible jusqu'à 11:00h.

PHARMACIE | Vous pouvez obtenir des informations concernant le service de pharmacie à la Réception.

PHOTOCOPIES | Service disponible 24 heures sur 24 à la Réception.

PISCINES | Disponibles au niveau -1. Piscines intérieure et extérieure avec eau de mer chauffée (saisonnière dans la piscine extérieure).

RANGEMENT DES CHAMBRES | Si vous voulez que votre chambre soit rangée à une heure qui vous convient, veuillez informer la Réception. Si vous ne voulez pas être dérangé, veuillez mettre le signe "Ne pas déranger" à l'extérieur de la porte de la chambre.

RÉCEPTION | Ouverte 24 heures sur 24, toute l'année.

REPASSAGE | Service disponible (également disponible en service express avec le paiement d'un supplément). Pour plus d'informations, veuillez consulter la notice qui est dans la chambre.

RÉSERVATIONS | Le service de réservations est gratuit pour toutes nos unités et il est disponible 24 heures sur 24. Veuillez contacter la Réception.

RESTAURANTS | "O Jardim" situé au niveau 0, avec vue panoramique sur le jardin et la mer:

Petit-déjeuner buffet: 07:00h – 10:30h

Déjeuner: 12:30h – 14:30h

Dîner: 19:30h – 22:30h

Les mois d'été (Juillet et Août), le restaurant "O Jardim" est fermé au déjeuner mais le restaurant "Coffee Shop", situé au niveau -1 est ouvert de 13:00h à 16:00h.

RÉVEIL | Veuillez contacter la Réception.



SERVICES DE A | Z

S | T

SALLE DE JEUX POUR LES ENFANTS | Disponible pour les enfants à partir de 3 ans au Niveau -1 de 09:30h à 20:30h. La salle n'a pas de surveillance, sauf en Juillet et Août.

SERVICE DE RESTAURATION DANS LES CHAMBRES | Disponible 24 heures sur 24. Voir le menu qui se trouve dans votre chambre pour faire la demande et composez le numéro "3".

SERVICE RELIGIEUX | Pour les horaires de la messe dans Espinho, veuillez contacter la Réception.

SPECTACLES ET ANIMATIONS | Le Casino Espinho, à seulement 2,7 kms, a tous les vendredis et samedis les meilleures comédies musicales. Pour plus d'informations et réservations, veuillez contacter la Réception.

SPORTS | Il ya 2 piscines (une intérieure et une extérieure), 3 courts de tennis, 1gymnase, 1 terrain de football en gazon (60m x 30m), 1 terrain de volleyball de plage et 1 salle de gym avec des appareils de cardiofitness.

TÉLÉPHONE | Notre centrale téléphonique est entièrement automatisée. Elle vous permet de contacter les services de l'hôtel et l'extérieur sans l'intervention de notre opérateur. Si vous souhaitez contacter une autre chambre, veuillez composer le "1" suivi du numéro de la chambre que vous désirez. Si vous souhaitez appeler à l'extérieur, veuillez composer le "0" suivi du numéro de téléphone désiré. En cas de doute, veuillez consulter le guide d'information qui est à côté du téléphone.

TRANSPORT | Le service de taxi est disponible. Le service de navette de l'Hôtel avec chauffeur est disponible sous réservation 24 heures à l'avance. Veuillez contacter la Réception.

TV | Service de télévision par câble.



RESTAURANTS / BARS / SERVICE DE CHAMBRE

RESTAURANT "O JARDIM"

Situé au niveau 0, avec vue panoramique sur le jardin et la mer:

Petit-déjeuner buffet: 07:00h – 10:30h

Déjeuner: 12:30h – 14:30h

Dîner: 19:30h – 22:30h

Les mois d'été (Juillet et Août), le restaurant "O Jardim" est fermé au déjeuner mais le restaurant "Coffee Shop" situé au niveau -1 est ouvert pendant les mois d'été (Juillet et Août) de 13:00h à 16:00h.

COFFEE SHOP

Situé au niveau -1. Ouvert pendant les mois d'été (Juillet et Août) de 13:00h à 16:00h.

Pour réservations et informations, veuillez composer le "550" ou le "9".

SERVICE DE CHAMBRE

Les services sont assurés 24 heures sur 24. Une carte est à votre disposition dans la chambre.

Veuillez composer le "3".



SPA & WELLNESS CENTER

Le Spa & Wellness Centre est situé au niveau -1 et est ouvert de 09:00h à 21:30h et est fermé entre 13:30h et 16:00h. Le gymnase et la piscine couverte sont ouverts de 07:00h à 21:30h.

LE SPA & WELLNESS CENTER VOUS PROPOSE

- Piscines intérieure et extérieure avec eau de mer chauffée (saisonnaire dans la piscine extérieure).
- 1 piscine extérieure pour enfants.
- 3 courts de tennis.
- 1 gymnase.
- 1 salle équipée de machines *cardio fitness*.
- Terrain de football en gazon (60m x 30m).
- Terrain de volleyball de plage.
- Cabine à glace (une pour hommes et une pour femmes - l'accès est interdit aux mineurs de moins de 16 ans).
- Sauna (un pour hommes et un pour femmes - l'accès est interdit aux mineurs de moins de 16 ans).
- Hammam (un pour hommes et un pour femmes - l'accès est interdit aux mineurs de moins de 16 ans).
- Douche sensorielle (une pour hommes et une pour femmes - l'accès est interdit aux mineurs de moins de 16 ans).
- *Laconium* (un pour hommes et un pour femmes - l'accès est interdit aux mineurs de moins de 16 ans).
- Massages (sur rendez-vous).
- Soins de beauté visage et corps (sur rendez-vous).
- Kinésithérapie (sur rendez-vous).
- Thérapie holistique (sur rendez-vous).
- Baignoire d'hydromassage et chromothérapie (sur rendez-vous).
- Circuit d'hydrothérapie (piscine avec jets dirigés; sur rendez-vous).

Un peignoir et une serviette seront mis à votre disposition à la Réception du Wellness Center. Nous vous prions de bien vouloir les rendre en fin de journée. Il est obligatoire de porter un bonnet de bain dans la piscine intérieure. Pour plus d'informations, veuillez contacter:

La Réception du SPA "552" | La Réception du Wellness Center "569"

RÈGLEMENT D'UTILISATION DU GYMNASE

- Le port de vêtements et de chaussures appropriés est obligatoire dans la salle de gym.
- Accès interdit aux enfants de moins de 12 ans.
- Interdiction aux enfants de moins de 16 ans d'utiliser les appareils de musculation, de poids libres et de cardiofitness.
- Il est interdit de prendre de la nourriture à l'intérieur de la salle de gym.



SPA & WELLNESS CENTER

RÈGLEMENT D'UTILISATION DE L'ESPACE DE LA PISCINE INTÉRIEURE

- Prendre une douche avant d'entrer.
- Ne pas sauter / plonger.
- Porter un bonnet de bain et des tongs.
- Ne pas courir.
- Ne pas utiliser de balles, de matelas, de nageoires ou tout autre objet qui pourrait déranger les autres personnes sauf du matériel pédagogique utilisé en accord avec sa fonction.
- Interdit de jouer aux jeux d'eau collectifs.
- Nous n'effectuons pas de réservations de chaises longues.
- Les enfants âgés de moins de 12 ans ne peuvent entrer et rester dans la piscine que s'ils sont accompagnés d'un adulte.
- Il est interdit de prendre de la nourriture / des boissons dans l'espace de la piscine intérieure.

RÈGLEMENT D'UTILISATION DE L'ESPACE DE LA PISCINE EXTÉRIEURE

- Prendre une douche avant d'entrer.
- Ne pas sauter / plonger.
- Ne pas courir.
- Ne pas utiliser de balles, de matelas, de nageoires ou tout autre objet qui pourrait déranger les autres personnes sauf du matériel pédagogique utilisé en accord avec sa fonction.
- Interdit de jouer aux jeux d'eau collectifs.
- Nous n'effectuons pas de réservations de chaises longues.
- Les enfants âgés de moins de 12 ans ne peuvent entrer et rester dans la piscine que s'ils sont accompagnés d'un adulte.

RÈGLEMENT D'UTILISATION DE LA SALLE DE JEUX DES ENFANTS

- Si vous souhaitez utiliser l'espace, veuillez contacter la Réception du Spa & Wellness Center.
- L'entrée est exclusivement réservée aux clients et aux membres du Spa & Wellness Center.
- La salle n'est pas surveillée, sauf en Juillet et Août.
- Les enfants ne peuvent rester dans la salle que s'ils sont accompagnés d'un adulte.
- Le matériel doit être exclusivement utilisé à l'intérieur de la salle.
- Tout endommagement de l'équipement / matériel au-delà de l'usure normale est de la responsabilité de la personne en question.
- La salle doit être rangée après son utilisation.



SALLES DE CONFÉRENCES

L'Hotel Solverde Spa & Wellness Center met à votre disposition 17 salles de conférences (19m² à 400 m²) situées aux niveaux 0 et 1, toutes avec de la lumière du jour et climatisées.

NIVEAU 0

Nova Iorque | 225m²

Amsterdão | 28m²

Copenhaga | 30m²

Costa Verde | 400m²

Foyer | 259m²

Porto | 93m²

Mónaco | 19m²

Roma 1 | 30m²

Roma 2 | 30m²

Roma 3 | 30m²

Roma 4 | 30m²

Roma 1-2 | 60m²

Roma 1-2-3 | 90m²

Roma 1-2-3-4 | 120m²

NIVEAU 1

Paris | 96m²

Londres | 53m²

Porto 1 | 45m²

Porto 2 | 45m²

Porto 3 | 45m²

Porto 1-2 | 90m²

Porto 1-2-3 | 136m²

Porto 4 | 72m²

Centre de Congrès

Costa Verde + Foyer + Mónaco + Amsterdão + Copenhaga | 736m²

Équipement audiovisuel disponible sous réservation.
Pour plus d'informations, veuillez composer le "4 / 7 ou le 9".



SOLVERDE

CASINOS · HOTÉIS



DIVERS

Permettez-nous de vous suggérer quelques idées pour vos temps libres:

- Casino Espinho: jeux traditionnels, machines à sous, un restaurant avec des spectacles les vendredis et les samedis, un bar et un cinéma.
- Plage non surveillée à 100 m. Plage surveillée à 2 kms au sud.
- Oporto Golf Club 5 kms au sud - 18 trous.
Prix spéciaux pour nos clients. Veuillez demander votre coupon à la Réception.
- Miramar Golf Club 8 kms au nord - 9 trous.
Prix spéciaux pour nos clients. Veuillez demander votre coupon à la Réception.
- Centre hippique d'Espinho - 5 kms au sud.
- Aero Club - 5 kms au sud.
- Karting Intérieur d'Espinho - 4 kms au sud.
- Écoles de surf, bodyboard et sports nautiques.
- Les caves de vin de Porto.
Visitez les caves de Vila Nova de Gaia et dégustez le célèbre vin de Porto.
- Croisière sur le fleuve Douro.
La Réception met à votre disposition plusieurs programmes.

Observation: Veuillez consulter à la Réception nos horaires de transferts pour le Casino Espinho et pour Porto (sous réservation).



HOTEL CASINO CHAVES



HOTEL SOLVERDE SPA & WELLNESS CENTER



HOTEL ALGARVE CASINO



CASINO ESPINHO



CASINO MONTE GORDO

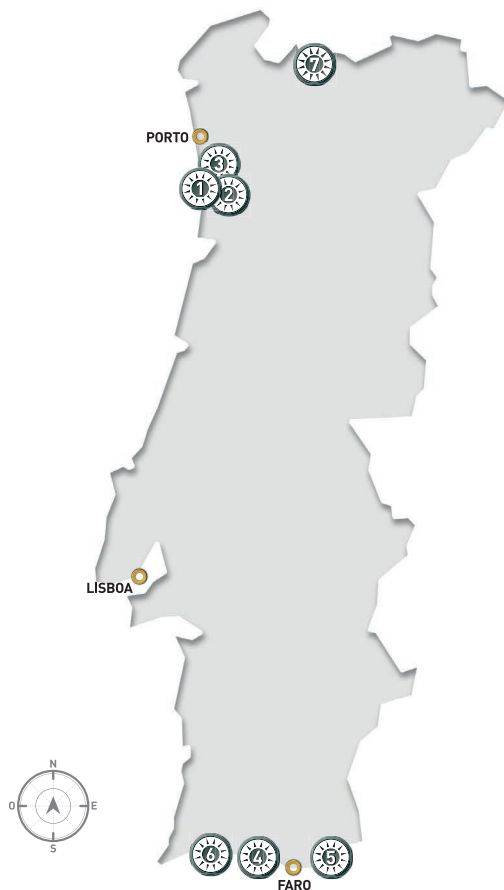


HOTEL APARTAMENTO SOLVERDE



CASINO VILAMOURA

GRUPO SOLVERDE



-
- 1 **CASINO ESPINHO**
+351 227 335 500
casinoespinho@solverde.pt
 - 2 **HOTEL APARTAMENTO SOLVERDE** ****
+351 227 338 000
hotelapartamento@solverde.pt
 - 3 **HOTEL SOLVERDE SPA & WELLNESS CENTER** *****
+351 227 338 030
hotelsolverde@solverde.pt
 - 4 **CASINO VILAMOURA**
+351 289 310 000
depcomer.cvm@solverde.pt
 - 5 **CASINO MONTE GORDO**
+351 281 530 800
depcomer.cvm@solverde.pt
 - 6 **HOTEL ALGARVE CASINO** *****
+351 282 402 000
hotelalgarve@solverde.pt
 - 7 **HOTEL CASINO CHAVES** ****
+351 276 309 600
hotelcasinochaves@solverde.pt
-

gruposolverde.pt



SOLVERDE
CASINOS · HOTÉIS