



Estimado Cliente,

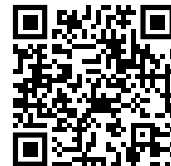
El Hotel Solverde Spa & Wellness Center agradece su preferencia.

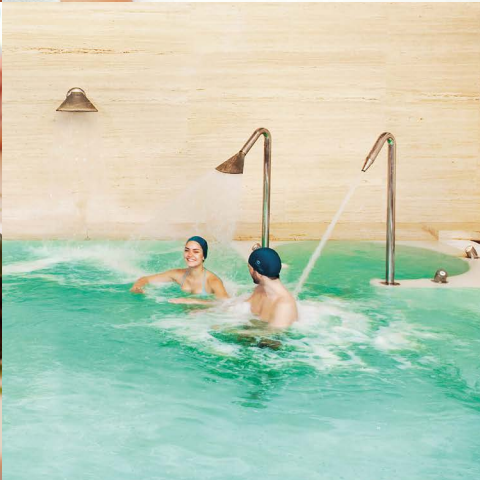
Tenemos a su disposición un equipo de profesionales para ofrecerle los...
"Mejores Momentos".

Para facilitarle la estancia, preparamos esta breve guía, para que pueda conocer los servicios de nuestro hotel, así como algunas sugerencias para su tiempo libre.

Estamos a su disposición para cualquier información adicional, deseándole una estancia agradable.

La Dirección





Esperamos que este documento le ayudará a conocer más acerca de nuestra unidad. Por favor, mantenga el directorio en buenas condiciones. Los demás huéspedes agradecerán.



ÍNDICE

05 GENERALIDADES

07 SERVICIOS de A a Z

19 RESTAURANTES / BARES / SERVICIO DE HABITACIÓN

21 SPA & WELLNESS CENTER

25 SALAS DE CONGRESOS

29 OTRAS UNIDADES DEL GRUPO SOLVERDE



DESCRIPCIÓN GENERAL

UBICACIÓN

Avenida da Liberdade, 212
 4410-154 S. Félix da Marinha
 Tel: +351 227 338 030 | Fax: +351 227 313 200
 E-mail: hotelsolverde@solverde.pt | Site: www.gruposolverde.pt

El Hotel Solverde Spa & Wellness Center está situado en la "Praia da Granja", a sólo 2,5 kms de Espinho, a 17 kms de Oporto, a 30 kms del Aeropuerto Internacional de Oporto y a 290 kms de Lisboa.

CARACTERÍSTICAS

- 5 Estrellas
 - 8 Pisos
 - 4 Ascensores
 - Aire acondicionado
 - Corriente eléctrica - 220 V
 - Wi-Fi gratis
 - Caja fuerte
 - Tiendas
 - Flota de vehículos (220 vehículos)
 - Helipuerto
 - Zona ajardinada (20000 m²)
 - Punto de carga universal para coches eléctricos (exterior)
- 169 habitaciones de las cuales 111 con balcón con vistas al mar.
 - El 90% de las habitaciones del hotel son comunicantes.
 - 5 suites de lujo con bañera de hidromasaje, balcón con vistas al mar.
 - Piscinas cubiertas y al aire libre con agua de mar climatizada (de temporada en la piscina exterior).
 - Sala equipada con máquinas de Cardiofitness, zona termal (sauna, baño turco, *laconium*, duchas de sensaciones y cabina de hielo) y spa con 8 salas de tratamientos, desde masajes relajantes a tratamientos de belleza así como fisioterapia y bañeras de hidromasaje y cromoterapia.
 - Dos pistas de tenis, mini golf, voleibol de playa, campo de césped para jugar al fútbol, pista de padel.
 - 17 salas de conferencias (incluyendo área de congresos, con área total de 700 m²), todas con aire acondicionado y luz natural.

Restaurante "O Jardim" (160 lugares) – piso 0

Restaurante "Coffee Shop" (120 lugares) – piso -1

Bar "Ponto de Encontro" y "Esplanada" (92 lugares) – piso 0

Bar "Salón de juegos" (50 lugares) – piso -1

Spa & Wellness Center – piso -1



SERVICIOS DE A | Z

Si necesita contactar la Recepción por favor, marque "4, 7 o 9".

A | B

ACCESORIOS DE BAÑO | Además de lo que tiene a su disposición, puede preguntar en la Recepción el kit de higiene oral y el kit de afeitado.

ACCESORIOS DE CONFORT | Kit de betún disponible, calzador y kit de costura en la Recepción.

ACCESORIOS DE OFICINA | Se encuentra a su disposición en la habitación un bolígrafo, un bloc de notas, hojas de papel y sobres. Si desea mayor cantidad o de otros servicios, como fax o imprimir documentos por favor contacte la Recepción.

AGENCIAS DE VIAJES | Para viajes, excursiones y tickets de avión, por favor contacte la Recepción.

AIRE ACONDICIONADO | El comando está en la pared de la entrada de la habitación.

ALQUILER DE COCHES | Servicio disponible por reserva con 24 horas de antelación para hacer en la Recepción.

ANIMALES | Entrada prohibida. Excepto perro guía.

APARCAMIENTO | El Hotel dispone de estacionamiento exterior y de garaje. El garaje se sitúa en el piso -1 y el número de lugares es limitado. Para acceder al garaje deberá solicitar informaciones en la Recepción. Disponemos también de aparcamiento exterior para autobuses.

BABYSITTING | Servicio disponible por reservación con 24 horas de antelación y sujeto a disponibilidad. El servicio será cobrado directamente por la niñera. Contacte la Recepción por favor.

BAR "Ponto de Encontro" | Situado en el piso 0, con una capacidad para 92 personas. Horario de apertura: Del domingo al lunes de las 10:00h a las 01:00h. En los meses de verano (julio y agosto), los viernes y los sábados de las 10:00h a las 02:00h.

BAR "Salão de Jogos" | Situado en el piso -1

BICICLETAS GRATIS | Sujeto a disponibilidad. Por favor contacte la Recepción.



SERVICIOS DE A | Z

C

CAMAS EXTRA | Sobre pedido del Cliente y en función de la disponibilidad, las colocamos en la habitación. Solicítelas en la Recepción por favor.

CAMBIO DE ROPA | Es hecha diariamente. Si necesita de algún cambio suplementar por favor contacte la Recepción.

CAJA FUERTE | Colocamos gratuitamente a la disposición de nuestros Clientes cofres individuales en la habitación. Si desea podrá también utilizar el servicio de depósito de valores central existente en la Recepción.

COFFEE SHOP | Situado en el piso -1. Abierto en los meses de verano (julio y agosto) entre las 13:00h y las 18:00h.

CONGRESOS / REUNIONES | Disponemos de 17 salas de reuniones en el piso 0 con áreas de 19m² hasta 400 m². Todas las salas tienen luz natural y aire acondicionado. Servicio de alquiler de sala y de audiovisuales disponible mediante presupuesto a solicitar en la Recepción.

CORRESPONDENCIA / ENCARGOS / CORREO | Por favor contacte la Recepción.

CORRIENTE ELÉCTRICA | La corriente eléctrica disponible es de 220V. Los enchufes del cuarto de baño solo permiten la utilización de máquinas de afeitar.

COSTURA | Servicio disponible de las 08:00h a las 18:00h. Por favor contacte la Recepción.

CUNAS | Sobre pedido del Cliente y en función de la disponibilidad, las colocamos en la habitación. Solicítelas en la Recepción.



SOLVERDE

CASINO
RESORTS

SERVICIOS DE A | Z

D | E | F | G

DEPORTE | Disponemos de 2 piscinas (interior y exterior), 2 pistas de tenis, 1 polideportivo, 1 campo de césped para la práctica de fútbol (60m x 30m), 1 pista de vóley playa y 1 gimnasio con equipamiento *cardio fitness*, 1 pista de padel.

DESAYUNO | Servido desayuno buffet en el Restaurante "O Jardim" de las 07:00h a las 10:30h. Si desea tomárselo en la habitación, tiene disponible un "menú de colocar en la puerta". Quiera usted rellenarlo y colgarlo en el pomo exterior de la puerta hasta las 05:00h o contacte la Recepción por favor. Es posible servir el desayuno en la habitación hasta las 11h. Incrementan las tasas de servicio.

DESPERTAR | Haga su pedido en la Recepción por favor.

ENTRADA / SALIDA (CHECK-IN / CHECK-OUT) | La entrada (check-in) solo es posible a partir de las 15:00h y debe salir (check-out) hasta las 12:00h.

EQUIPAJE | El equipaje puede ser guardado en la Recepción en un local destinado para este efecto.

ESPECTÁCULOS Y DIVERSIONES | El Casino Espinho, apenas a 2,7 kms tiene todos los viernes y sábados los mejores espectáculos musicales. Para más informaciones y reservas contacte la Recepción.

ESTÉTICA | Servicio disponible en el SPA, en el piso -1. Para más informaciones y reservas marque "552" de las 09:00h a las 14:30h y de las 16:00h a las 21:30h o contacte la Recepción por favor.

FARMACIA | La información sobre la farmacia de servicio es dada en la Recepción.

FLORES | Servicio disponible de lunes a sábado (excepto días festivos). Para encargo de flores solicite el servicio en la Recepción por favor. Este servicio debe ser solicitado con 24h de antelación.

FOTOCÓPIAS | Contactar la Recepción.

GOLF | Para informaciones de Campos de Golf en la región por favor consulte la Recepción.



SERVICIOS DE A | Z

H | I | L | M

HELIPUERTO | Para más informaciones contacte la Recepción por favor.

INCENDIO | En caso de incendio, por favor siga las instrucciones que están colgadas en la puerta de su habitación y prevenga la Recepción.

INTERNET | Disponible en todo el Hotel. Su uso es gratuito.

ITINERARIOS TURÍSTICOS | La Recepción se encuentra disponible para prestar todo el apoyo relativo a los itinerarios turísticos en la región.

LAVANDERÍA | Le agradecemos que consulte y rellene la lista de la lavandería, que está en la habitación.

LIBRO DE RECLAMACIONES | Existe un Libro de Reclamaciones disponible en la Recepción del Hotel.

LIMPIEZA DE LA HABITACIÓN | Es efectuada todos los días entre las 09:00h y las 17:00h.

MÉDICO / ENFERMERO | Para servicio de asistencia médica o medicamentos por favor contacte la Recepción. El servicio será cobrado directamente por el Médico / Enfermero.

MINIBAR | Disponible en todas las habitaciones. Consulte la tabla de precios disponible existente en la habitación. Es verificado y reabastecido diariamente. En el día de salida, le agradecemos que informe la Recepción de los últimos consumos.



SERVICIOS DE A | Z

P | R | S

PERDIDOS Y ENCONTRADOS | Por favor avise la Recepción.

PERIODICOS / REVISTAS | Servicio disponible todos los días en el piso -1.

PISCINAS | Disponibles en el piso -1. Piscinas cubiertas y al aire libre con agua de mar climatizada (de temporada en la piscina exterior).

RECEPCIÓN | Abierta 24h todos los días del año.

RESERVAS | El servicio gratuito de reservas para cualquier una de nuestras unidades está 24 horas a su disposición. Por favor contacte la Recepción.

RESTAURANTES | "O Jardim" situado en el piso 0, con vista panorámica sobre el jardín y el mar:

Desayuno buffet: 07:00h – 10:30h

Almuerzo: 12:30h – 14:30h

Cena: 19:30h – 22:30h

En los meses de verano (julio y agosto) el Restaurante "O Jardim" encierra a la hora del almuerzo y se encuentra abierto entre las 13:00h y las 15:00h el Restaurante "Coffee Shop", situado en el piso -1.

SALA PARA NIÑOS | Disponible para niños mayores de 3 años en el piso -1 de las 09:30h a las 20:30h. La Sala no es vigilada excepto en los meses de julio y agosto.

SERVICIO DE RESTAURACIÓN EN LAS HABITACIONES | Disponible 24 horas. Consulte el Menú que se encuentra en su habitación para efectuar el pedido a través del número "3".

SERVICIO RELIGIOSO | Para horarios de misa en Espinho solicite la información en la Recepción por favor.



SERVICIOS DE A | Z

T

TARJETAS DE CRÉDITO | Se aceptan las siguientes tarjetas de crédito: Multibanco, Dinner's Club, Unibanco, Visa, Mastercard, Tarjeta 2000, American Express, Eurocard, entre otras...

TELÉFONO | Nuestra central telefónica es totalmente automatizada. Le permite contactar con los servicios del hotel y con el exterior sin intervención de nuestra operadora. Caso quiera contactar otra habitación, por favor marque el número "1" seguido del número de la habitación pretendida. En caso de duda, por favor consulte el guía informativo que se encuentra junto al teléfono.

TELEVISIÓN | Servicio de televisión por cable.

TINTORERÍA | Para más informaciones consulte y rellene el folleto informativo que se encuentra en la habitación.

TRANSPORTES | Servicio de taxis disponible. Servicio de transporte privativo del Hotel con conductor disponible a través de una reservación y con una antelación mínima de 24 horas. Solicite información en la Recepción.



RESTAURANTES / BARES / SERVICIO DE HABITACIONES

RESTAURANTE “O JARDIM”

Situado en el piso 0, con vista panorámica sobre el jardín y el mar:

Desayuno buffet: 07:00h – 10:30h

Almuerzo: 12:30h – 14:30h

Cena: 19:30h – 22:30h

En los meses de verano (julio y agosto), el Restaurante “O Jardim” está encerrado a la hora del almuerzo. En su lugar estará abierto, entre las 13:00h y las 15:00h, el Restaurante “Coffee Shop”, situado en el piso -1.

COFFEE SHOP

Situado en el piso -1. Abierto en los meses de verano (julio y agosto) entre las 13:00h y las 18:00h. Para reservas e información, por favor marque “550” o “9”.

SERVICIOS DE HABITACIONES

Servicio asegurado 24 horas. Consulte el menú que se encuentra en su habitación. Para efectuar el pedido marque “3” por favor.



SPA & WELLNESS CENTER

El Spa & Wellness Center está situado en el piso -1 y funciona de las 09:00h a las 21:30h, cierra entre las 13:30h y las 16:00h. Gimnasio y piscina interior funciona de las 07:00h a las 21:30h.

EL SPA & WELLNESS CENTER TIENE A SU DISPOSICIÓN

- Piscinas cubiertas y al aire libre con agua de mar climatizada (de temporada en la piscina exterior).
- 1 piscina exterior para niños.
- 2 pistas de tenis.
- 1 polideportivo.
- Gimnasio equipado con máquinas de *cardio fitness*.
- Campo de césped para la práctica de fútbol (60m x 30m).
- Pista de vóley playa.
- Cabina de hielo (una masculina y una femenina).
- Sauna (una masculina y una femenina).
- Baño turco (una masculina y una femenina).
- Ducha de sensaciones (una masculina y una femenina).
- *Laconium* (una masculina y una femenina).
- Masajes (con cita previa).
- Estética cara y cuerpo (con cita previa).
- Fisioterapia (con cita previa).
- Terapias holísticas (con cita previa).
- Bañeras de hidromasaje y cromoterapia (con cita previa).
- Circuito de hidroterapia (piscina con chorros dirigidos; servicio con cita previa).
- Ducha Vichy.
- Floating.
- Pista de Padel.

Algunos de los servicios mencionados están sujetos a disponibilidad.

Recepción del SPA "552" | Recepción del Wellness Center "569"

NORMAS DE UTILIZACIÓN DEL GIMNASIO

- Es obligatorio el uso de calzado y vestuario apropiado y exclusivo para el gimnasio.
- Es prohibida la entrada a menores de 12 años.
- Es prohibido la utilización de máquinas de musculación, *cardio fitness* y pesos libres a los menores de 16 años de edad.
- No es permitido comer alimentos en el interior del gimnasio.



SPA & WELLNESS CENTER

NORMAS DE UTILIZACIÓN DE LA ZONA BALNEARIO INTERIOR

- Tomar ducha antes de entrar.
- No es permitido saltar / zambullirse.
- Usar gorro de natación y chanclas.
- No es permitido correr en las zonas envolventes.
- No es permitido usar pelotas, colchones, aletas o cualquier otro objeto que pueda perturbar los demás, excepto material didáctico usado de acuerdo con su finalidad.
- Es prohibido juegos colectivos acuáticos.
- No efectuamos reservas de tumbonas.
- Los niños con edad inferior de 12 años solo podrán entrar y permanecer en la piscina acompañados de un adulto.
- No es permitido comer / beber en toda la zona del balneario interior.
- No se permite el uso de zapatillas de Hotel.

NORMAS DE UTILIZACIÓN DE LA ZONA DEL BALNEARIO EXTERIOR

- Tomar ducha antes de entrar.
- No es permitido saltar / zambullirse.
- No es permitido correr en las zonas envolventes.
- No es permitido usar pelotas, colchones, aletas o cualquier otro objeto que pueda perturbar los demás, excepto material didáctico usado de acuerdo con su finalidad.
- Es prohibido juegos colectivos acuáticos.
- No efectuamos reservas de tumbonas.
- Los niños con edad inferior de 12 años solo podrán entrar y permanecer en la piscina acompañados de un adulto.

NORMAS DE UTILIZACIÓN DE LA SALA DE LOS NIÑOS

- Si desear disfrutar del espacio debe solicitarlo en la Recepción del Spa & Wellness Center por favor.
- Solo es permitida la entrada a los clientes y miembros del SPA & Wellness Center.
- La sala no es vigilada, excepto en los meses de julio y agosto.
- Los niños solo podrán quedarse en la sala acompañados de un adulto.
- El material es para utilizar exclusivamente en el interior de la sala.
- Cualquier daño en el material / equipamiento que ocurra más de que su desgaste normal es de la responsabilidad de los propios.
- Deberá dejar la sala ordenada después de su utilización para el disfrute de otros clientes.



SALAS DE CONFERENCIA

O Hotel Solverde Spa & Wellness Center tiene a su disposición 17 salas de conferencias (de 19m² hasta 400 m²) situadas en los pisos 0 y 1, todas con luz natural y aire acondicionado.

PISO 0

Nova Iorque | 225m²

Amesterdão | 28m²

Copenhaga | 30m²

Costa Verde | 400m²

Foyer | 259m²

Porto | 93m²

Mónaco | 19m²

Roma 1 | 30m²

Roma 2 | 30m²

Roma 3 | 30m²

Roma 4 | 30m²

Roma 1-2 | 60m²

Roma 1-2-3 | 90m²

Roma 1-2-3-4 | 120m²

Centro de Congresos

Costa Verde + Foyer + Mónaco + Amesterdão + Copenhaga | 736m²

PISO 1

Paris | 96m²

Londres | 53m²

Porto 1 | 45m²

Porto 2 | 45m²

Porto 3 | 45m²

Porto 1-2 | 90m²

Porto 1-2-3 | 136m²

Porto 4 | 72m²

Equipamiento audiovisual disponible sobre pedido.
Para más información, por favor marque "4 / 7 o 9".



SOLVERDE

CASINOS · HOTÉIS

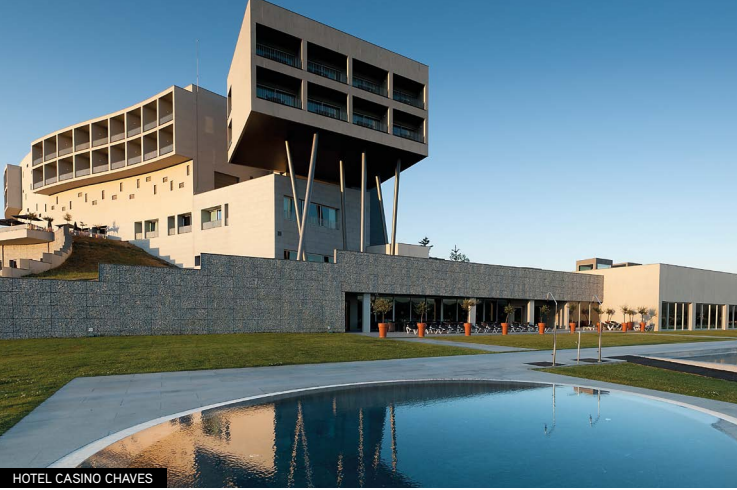


DIVERSOS

Permítanos sugerir algunas opciones para su tiempo libre:

- Casino Espinho: juegos tradicionales, tragaperras, restaurante con espectáculos los viernes y los sábados, bar.
- Playa no vigilada a 100 m. Playa vigilada a 2 kms al sur.
- Oporto Golf Club 5 kms al sur - 18 hoyos.
Precios especiales para nuestros clientes. Por favor, solicite su vale en la Recepción.
- Miramar Golf Club 8 kms al norte - 9 hoyos.
Precios especiales para nuestros clientes. Por favor, solicite su vale en la Recepción.
- Centro Ecuestre de Espinho - 5 kms al sur.
- Aero Club - 5 kms al sur.
- Indoor Karting de Espinho - 4 kms al sur.
- Escuelas de surf, bodyboard y deportes acuáticos.
- Bodegas de Vino de Porto.
Visite a las bodegas de Vila Nova de Gaia y deguste el famoso vino de Porto.
- Cruceros por el río Douro.
La recepción le propone varios programas.
- Passadiços do Paiva – 68 kms a Este.
- Acceso directo al Passadiço Marítimo Espinho-Vila Nova de Gaia (15km de recorrido).

Nota: Consulte nuestros horarios de traslado para el Casino Espinho y para Oporto en la Recepción por favor (con cita previa).



HOTEL CASINO CHAVES



HOTEL SOLVERDE SPA & WELLNESS CENTER



HOTEL ALGARVE CASINO



CASINO ESPINHO



CASINO MONTE GORDO

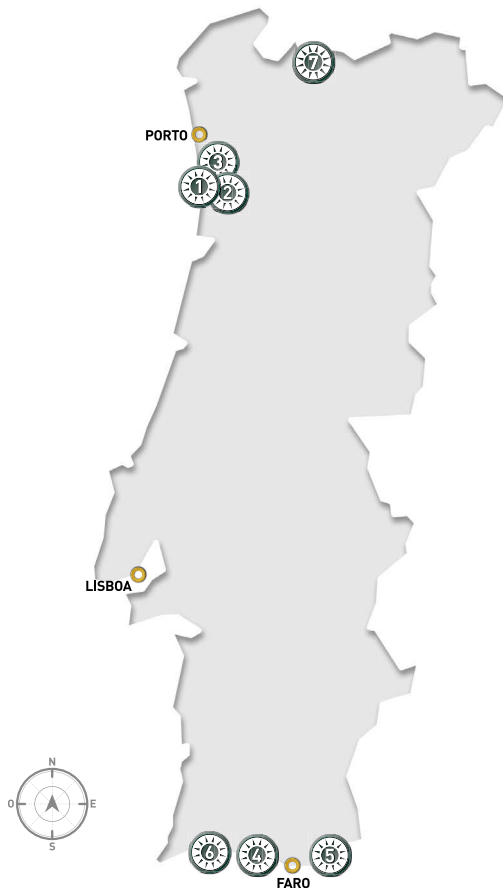


HOTEL APARTAMENTO SOLVERDE



CASINO VILAMOURA

UNIDADES DEL GRUPO SOLVERDE



-
- 1 **CASINO ESPINHO**
+351 227 335 500
casinoespinho@solverde.pt
 - 2 **HOTEL APARTAMENTO SOLVERDE** ****
+351 227 338 000
hotelapartamento@solverde.pt
 - 3 **HOTEL SOLVERDE SPA & WELLNESS CENTER** *****
+351 227 338 030
hotelsolverde@solverde.pt
 - 4 **CASINO VILAMOURA**
+351 289 310 000
depcomer.cvm@solverde.pt
 - 5 **CASINO MONTE GORDO**
+351 281 530 800
depcomer.cvm@solverde.pt
 - 6 **HOTEL ALGARVE CASINO** *****
+351 282 402 000
hotelalgarve@solverde.pt
 - 7 **HOTEL CASINO CHAVES** ****
+351 276 309 600
hotelcasinochaves@solverde.pt
-

gruposolverde.pt