



INDEX

ÜBERSICHT

SERVICE VON A BIS Z

KASINO

SEHENSWÜRDIGKEITEN IN
PORTIMÃO / PRAIA DA ROCHA

GASTGEWERBLICHE BETRIEBE UND
KASINOS DER SOLVERDE SA GRUPPE



ÜBERSICHT

Direkt am Strand Praia da Rocha und mit fantastischem Blick auf den Atlantischen Ozean bietet das Hotel Algarve Casino die ideale Kulisse für einen Urlaub, der Komfort und Eleganz, Freizeit und Geschäftszeit vereint. In der Nähe von großartiger touristischer Infrastruktur – Golfplätzen, Jachthäfen, Museen und Wasserparks – besitzt das Hotel ein eigenes Kasino und befindet sich in unmittelbarer Nähe von zahlreichen Bars, Restaurants, Diskotheken und lokalen Vergnügungseinrichtungen. Hier erwartet Sie ein dynamisches und kosmopolitisches Erlebnis.

ADRESSE

Avenida Tomás Cabreira – Praia da Rocha
8500-802 Portimão
Tel: +351 282 402 000 | Fax: +351 282 402 099
E-mail: hotelalgarve@solverde.pt | Webseite: www.solverde.pt
GPS-Koordinaten: 37°07'05.69" N | 8°32'03.26" W

MERKMALE DES HOTELS

- 5-Sterne
- 6 Etagen
- 3 Fahrstühle
- 192 Zimmer (143 mit Balkon und Meerblick) und 16 Suiten (11 mit Balkon und Meerblick)
- Kasino
- 2 Bars
- 4 Restaurants
- 8 Konferenzräume
- Garage und Parkplatz
- Salzwasserschwimmbad für Erwachsene, beheizt (vom 1. März bis zum 31. Oktober)
- Salzwasserschwimmbad für Kinder
- Kinderspielplatz
- Schreibwarengeschäft
- Friseursalon
- Minibar
- Föhn
- Direktwahltelefon
- Kabelfernsehen
- WLAN und *Cyber Point*
- Fax, Fotokopien, Scannen
- Geldwechsel
- Einparkservice *Valet Parking*
- Babysitting-Service
- Klimaanlage
- Stromspannung – 220 V
- Grünfläche
- Gesundheitsclub (Fitnessstudio, türkisches Bad, Sauna, *Jacuzzi* und Massageraum)
- 24-Stunden-Zimmerservice

Wir hoffen, dass dieses Dokument helfen besser zu verstehen, unsere Einheit. Bitte bewahren Sie es in einem guten Zustand. Folgende Gäste dankt Ihnen.

SERVICE VON A BIS Z

Falls Sie sich mit der Rezeption in Verbindung setzen möchten, wählen Sie 11. Den Zimmerservice erreichen Sie unter der Nummer 10.

A

ABREISE | Die Abreise erfolgt bis 12h00 Uhr (Auf Nachfrage ist eine spätere Abreise in Absprache mit der Rezeption möglich). Falls Ihre Abreise vor 07h30 zu erfolgen hat, dürfen Sie ohne Zusatzkosten ein kontinentales Frühstück (einfaches Frühstück) bei dem Zimmerservice bestellen.

ABSTELLPLÄTZE FÜR FAHRZEUGE | Wir verfügen über einen gebührenfreien, überdachten und rund um die Uhr überwachten Parkplatz, der 200 m vom Hotel entfernt ist. Auch zur Verfügung steht eine Privatgarage mit begrenzter Anzahl von Stellplätzen, die sich im UG -1 befindet und den direkten Zugang ins Hotel ermöglicht (fragen Sie bitte an der Rezeption nach der Anmietung von Stellplätzen). Einparkservice *Valet Parking* je nach Verfügbarkeit.

ANNEHMLICHKEITEN: BAD | Zusätzlich zu den im Zimmer vorhandenen Annehmlichkeiten können Sie Rasier- und Zahnpflegeset an der Rezeption bestellen.

ANNEHMLICHKEITEN: BÜROBEDARF | Zusätzlich zu den im Zimmer vorhandenen Annehmlichkeiten (Kugelschreiber, Schreibblock, Papier, Briefumschläge, Postkarten, usw.) können Sie eine größere Menge an der Rezeption bestellen.

ANNEHMLICHKEITEN: KOMFORT | Zusätzlich zu den im Zimmer vorhandenen Schuhputzset und Nähset können Sie einen neuen Vorrat an der Rezeption bestellen.

ANREISE | Ab 14h00 Uhr.

APOTHEKE | Wenden Sie sich bitte an die Rezeption und informieren Sie sich darüber, welche Apotheke am nächsten liegt und welche Notdienst hat.

ARZT | Bitte informieren Sie die Rezeption, falls Sie medizinische Versorgung brauchen. Dieser Dienst wird direkt vom Arzt in Rechnung gestellt. Die gesamte Information wird übertragen, falls Sie eine Sprechstunde bei einem Arzt außerhalb des Hotels beabsichtigen.

AUSFLÜGE UND TOURISTISCHE ROUTEN | Möchten Sie die Algarve besser kennenlernen, einen nationalen oder internationalen Ausflug unternehmen oder an einer sonstigen Freizeitaktivität teilnehmen, dann sind wir in der Lage, Ihnen zahlreiche Vorschläge zu machen. Unser Personal an der Rezeption kann Sie gern beraten und die jeweiligen Buchungen vornehmen.

AUTOVERMIETUNG | Für diesen Service ist eine vorhergehende Reservierung erforderlich. Nutzen Sie unser spezielles Angebot bei Europcar. Bei Informations- und Buchungsanfragen wenden Sie sich bitte an die Rezeption.



SERVICE VON A BIS Z

Falls Sie sich mit der Rezeption in Verbindung setzen möchten, wählen Sie 11. Den Zimmerservice erreichen Sie unter der Nummer 10.

B|C|E|F

BABYBETTEN | An der Rezeption erhältlich, kostenloser Service.

BABYSITTING | Nach vorheriger Vereinbarung an der Rezeption. Dieser Service wird direkt von der Babysitterin in Rechnung gestellt.

BLUMEN | Bestellungen an der Rezeption.

BRANDFALL | Im Brandfall beachten Sie die Sicherheitshinweise, die sich an Ihrer Zimmertür befinden und benachrichtigen Sie umgehend die Rezeption oder den Telefonisten.

BÜGELSERVICE | Nähere Informationen entnehmen Sie dem Formblatt in Ihrem Zimmer (bitte ausfüllen, um den Service zu bestellen). Auch erhältlich als Expressdienst gegen Entrichtung von einer Zusatzgebühr. Geben Sie die Wäsche bei dem Zimmermädchen ab oder wenden Sie sich an die Rezeption.

CYBER POINT | Computerraum mit Internetzugang. Zugriffskennwörter an der Rezeption (Zusätzliche Kosten).

EXTRABETTEN | Für diesen Service ist eine vorhergehende Reservierung erforderlich. (Unter Vorbehalt der Typologie der Unterkunft).

FAX / FOTOKOPIEN | Dieser Service ist täglich 24 Stunden an der Rezeption verfügbar. (Zusätzliche Kosten).

FERNSEH- UND LESERAUM | Im EG.

FERNSEHEN | Alle Zimmer sind mit Fernseher, Fernbedienung, Kabelsendern und Kanalbelegungsliste ausgestattet.

FRISEUR | Für diesen Service ist eine vorhergehende Reservierung erforderlich. (Täglich erhältlich außer an Sonn- und Feiertagen).

FRÜHSTÜCK | Ein Frühstücksbuffet wird täglich zwischen 07h30 und 10h00 Uhr im UG -1 im Restuarante Amendoeiras serviert. Das kontinentale Frühstück (einfaches Frühstück) wird ohne Zusatzkosten bis 11h00 Uhr im Zimmer serviert. Um Ihr Frühstück zu bestellen, benutzen Sie bitte das in Ihrem Zimmer vorhandene Formblatt und hängen dieses an die Außenseite Ihrer Zimmertür auf oder wenden Sie sich an den Zimmerservice.

SERVICE VON A BIS Z

Falls Sie sich mit der Rezeption in Verbindung setzen möchten, wählen Sie 11. Den Zimmerservice erreichen Sie unter der Nummer 10.

F|G|H|I|K

FUNDBÜRO | Setzen Sie sich bitte mit der Rezeption in Verbindung.

GELDWECHSEL | Nur für Gäste, 24 Stunden am Tag. Fragen Sie an der Rezeption nach Wechselgebühren und erhältlichen Währungen.

GEPÄCK | Gepäckträger-Service wird angeboten. Das Gepäck wird abtransportiert und nach Wunsch an der für diesen Zweck zugewiesenen Stelle aufbewahrt.

GESUNDHEITSClub | UG -1. Kostenfreie Benutzung vom Fitnessstudio. Sauna, türkisches Bad und *Jacuzzi* von 09h00 bis 19h30 Uhr. Reservierungspflichtige Massage von 10h00 bis 19h00 Uhr, Mo. – Sa. Preisliste im Zimmer. Für weitere Informationen wählen Sie bitte 241.

GOLF | Informationen über Golfplätze in der Region erhalten Sie an der Rezeption. Spezielles Angebot mit Sonderkonditionen für unsere Gäste. Golfpakete: Unterkunft, Reservierung für den Golfplatz und Mietwagen.

GOTTESDIENSTE | Auskunft über Uhrzeiten und Orte vom Gottesdienst erteilt die Rezeption.

HALBPENSION | Vorhergehende Reservierung erforderlich. Auch nach Ihrer Ankunft haben Sie die Möglichkeit, Ihre Verpflegungskategorie aufzuwerten und zwar Halbpension oder Vollpension auszuwählen statt Übernachtung mit Frühstück.

HAUSTIERE | Gegen Entrichtung von einer zusätzlichen Gebühr sind Hunde bis maximal 15 kg Körpergewicht ausschließlich in den Zimmern zulässig. Der Aufenthalt in öffentlichen Bereichen ist strengstens untersagt. (Haustierordnung ist an der Rezeption erhältlich).

INTERNET | Kostenloser WLAN-Zugang im gesamten Hotel und *Cyber Point* (gegen Zusatzgebühr).

KLIMAAANLAGE | Hauptgebäude: Steuervorrichtung an der Wand; Terrasse: tragbare Fernbedienung.

KREDITKARTEN | Folgende Kreditkarten werden akzeptiert: American Express, Visa, MasterCard und Dinner's Club.



SERVICE VON A BIS Z

Falls Sie sich mit der Rezeption in Verbindung setzen möchten, wählen Sie 11. Den Zimmerservice erreichen Sie unter der Nummer 10.

M|N|P|R|S

MASSAGE | Findet im Gesundheitsclub im UG -1 oder im eigenen Zimmer statt. Preisliste im Zimmer vorhanden. Um einen Termin zu vereinbaren, kontaktieren Sie die Rezeption oder den Gesundheitsclub (Wählen Sie 241).

MINIBAR | In allen Zimmern vorhanden. Im Zimmer befinden sich Preisliste und Getränkeauflistung. Der Bestand wird täglich gecheckt und aufgefüllt. Wir bedanken uns dafür, dass Sie am Tag der Abreise die Rezeption über den Verzehr des vorherigen Abends in Kenntnis setzen.

NACHRICHTEN | Wenden Sie sich bitte an die Rezeption, um sie zu empfangen.

PICKNICK | Nach Wunsch haben Sie die Möglichkeit, die Mahlzeit, die in der Verpflegungskategorie Halbpension inbegriffen ist, durch ein Picknick zu ersetzen. Kontaktieren Sie bitte diesbezüglich den Zimmerservice.

POST | An der Rezeption können Sie Ihre Post senden und empfangen.

REINIGUNG DES ZIMMERS | Sollten Sie die genaue Zeit für die Reinigung Ihres Zimmers bestimmen wollen, teilen Sie dies der Rezeption mit. Wenn Sie nicht gestört werden möchten, hängen Sie bitte das Türschild „Bitte nicht stören“ an die Außenseite Ihrer Zimmertür.

REKLAMATIONEN | Reklamationen sind an der Rezeption des Hotels schriftlich vorzubringen.

RESERVIERUNGEN | Dieser Service ist rund um die Uhr verfügbar. Bitte kontaktieren Sie die Rezeption.

REZEPTION | Im EG, durchgehend geöffnet.

SAFES UND WERTSACHEN | Wir stellen unseren Gästen individuelle Zimmersafes kostenfrei zur Verfügung. Wir bieten auch die Verwahrung von Wertsachen in einem Haupttresor an der Rezeption als kostenfreien Service an.

SPORT- UND FREIZEITAKTIVITÄTEN | Zur Verfügung steht Ihnen eine Vielzahl an Aktivitäten, die Sie während Ihres Aufenthalts betreiben können: Windsurfen, Wasserski, Jetski, Reiten, Bootsfahrten, Jeep-touren, Motorrad- und Fahrradfahrten, Wanderungen, Angeln, Tauchen, usw. Unweit vom Hotel befinden sich verschiedene Wasser- und Freizeitparks. Bei Informations-, Buchungs- und Transportanfragen wenden Sie sich bitte an die Rezeption.

SERVICE VON A BIS Z

Falls Sie sich mit der Rezeption in Verbindung setzen möchten, wählen Sie 11. Den Zimmerservice erreichen Sie unter der Nummer 10.

S|T

SCHWIMMBÄDER | Freibad im UG – 2. Salzwasserschwimmbad für Erwachsene, beheizt (vom 01. März bis zum 31. Oktober). Salzwasserschwimmbad für Kinder. Öffnungszeiten: Mai bis Oktober von 09h00 bis 19h00 Uhr und November bis April von 09h00 bis 18h00 Uhr. Kostenfreie Benutzung von Badetüchern, Sonnenliegen und –schirmen in den Schwimmbädern.

SERVICELLEITER | Ein Mitglied der Geschäftsführung des Hotels steht Ihnen zur Verfügung.

SPIELSAAL | Im Spielkasino. Mindestalter für den Zutritt: 18 Jahre. In einem zweistöckigen Saal, wo eine Rolltreppe beide Ebenen verbindet, steht Ihnen ein vielfältiges Spielangebot zur Verfügung, das sowohl klassische Spiele als auch 358 Slotmaschinen der neuesten Generation umfasst. Öffnungszeiten: Fr., Sa. und am Vorabend gesetzlicher Feiertage von 16h00 bis 04h00 Uhr, So. von 15h00 bis 03h00 Uhr und Mo. – Do. von 19h00 bis 03h00 Uhr. Freier Eintritt.

SCHREIBWARENGESCHÄFT | EG. Sortiment an nationalen und internationalen Zeitschriften und Tageszeitungen. Tabak, Bücher, Schokolade, Ansichtskarten und Andenken. Mo. – Do. von 09h00 bis 19h00 Uhr. Fr. und Sa. von 09h00 bis 15h45 Uhr. So. von 09h00 bis 14h45 Uhr.

STRAND | Eine Treppe, die sich zwischen den beiden Schwimmbädern befindet, gewährt direkten Zugang zum Strand. Zur Verfügung steht die Anmietung von Sonnenliegen und –schirmen. Unsere Strandmitarbeiter stehen Ihnen zur Verfügung. Öffnungszeiten: April bis September von 07h00 bis 20h00 Uhr und Oktober bis März von 08h00 bis 18h00 Uhr.

STRANDKONZESSION | Juni bis September von 09h00 bis 19h00 Uhr. Zur Verfügung steht die Anmietung von Sonnenliegen und –schirmen. [Zusätzliche Kosten]. Unsere Strandmitarbeiter stehen Ihnen zur Verfügung. Die am Schwimmbad erhaltenen Badetücher dürfen kostenfrei innerhalb der Strandkonzession benutzt werden.

STROMSPANNUNG | 220V. Die Steckdosen im Bad sind lediglich für die Benutzung von Rasierapparaten bestimmt.

TAGESZEITUNGEN / ZEITSCHRIFTEN | Sortiment an nationaler und internationaler Presse in unserem Schreibwarengeschäft erhältlich. Im EG.

TELEFON | Um einen zügigen Ablauf zu gewährleisten, ermöglicht unsere Telefonzentrale externe Telefongespräche sowie den telefonischen Zugang zu unseren Diensten und anderen Zimmern. Die Kosten der abgehenden nationalen und internationalen Anrufe werden automatisch gespeichert und nachträglich dem Kunden berechnet. Eingehende Information entnehmen Sie der im Zimmer vorhandenen Hotelmappe.

TRANSFER | Für diese hotelexterne Dienstleistung ist eine vorhergehende Reservierung erforderlich. Direkte Bezahlung an den Fahrer oder ans Hotel.



SERVICE VON A BIS Z

Falls Sie sich mit der Rezeption in Verbindung setzen möchten, wählen Sie 11. Den Zimmerservice erreichen Sie unter der Nummer 10.

T|U|V|W|Z

TAGUNGS- UND KONFERENZÄUME | Das Hotel Algarve Casino stellt Ihnen gern verschiedene Räume mit natürlichem Tageslicht, Klimaanlage und WLAN zur Verfügung. Einen Raumvermietungsservice sowie die Vermietung von audiovisuellem Material bieten wir Ihnen nach Anfrage von einem Kostenvoranschlag an.

TAXIS | Fordern Sie bitte den Service an der Rezeption an.

UNTERHALTUNG UND VERANSTALTUNGEN | Diverse nationale und internationale Veranstaltungen im Unterhaltungsraum Salão Aladino im Kasino (jährlicher Veranstaltungskalender). Pianist in der Lobby (jährlicher Veranstaltungskalender). Musikveranstaltungen in der Lobby (saisonaler Veranstaltungskalender).

VERKEHRSMITTEL | Erhalten Sie an der Rezeption umfassende Information in Bezug auf Verkehrsmittel und Fahrpläne.

VOLLPENSION | Reservierung erforderlich. Auch nach Ihrer Ankunft haben Sie die Möglichkeit Ihre Verpflegungskategorie aufzuwerten und zwar Halbpension oder Vollpension auszuwählen statt Übernachtung mit Frühstück.

WÄSCHEREISERVICE | Benutzen Sie das in Ihrem Zimmer vorhandene Formblatt und geben Sie Ihre Wäsche bei den Zimmermädchen ab. Näheres zu den Kosten des Standardservices und dem Aufpreis für den Eilservice entnehmen Sie dem Formblatt. Da der Wäscheservice ein hotelexterner Dienst ist, sind die Abgabezeiten eingeschränkt und unterliegen einer Bestätigung. Für weitere Informationen wenden Sie sich bitte an die Rezeption.

WÄSCHEWECHSEL | Erfolgt täglich. Zusätzlicher Wäschewechsel ist auf Anfrage an der Rezeption möglich.

WECKDIENST | An der Rezeption beauftragen.

ZAHLUNGSMITTEL | Als Zahlungsmittel werden Kreditkarten, Bankschecks, Reiseschecks, Bargeld und Banküberweisungen akzeptiert (Bestätigung vor der Anreise). Direkte Zahlungen der Aufenthaltskosten sind bei der Ankunft vorzunehmen.

ZIMMERSERVICE | 24-Stunden-Service. Das im Zimmer vorhandene Zimmerservice-Menü enthält eingehende Informationen über spezielle Angebote wie z.B. Mahlzeiten für Kinder. Wählen Sie bitte 10.

ZIMMERREINIGUNG | Wird zwischen 09h00 und 17h30 Uhr vorgenommen. Wenden Sie sich an die Rezeption, falls Sie selber eine gewünschte Zeit bestimmen möchten.

RESTAURANTS UND BARS

BAR SUNSET

Im EG des Hotels. Komfortable Umgebung und großartige Terrasse mit Blick auf den Pool, den wunderschönen Strand Praia de Rocha und den Ozean. Genießen Sie hier einen umwerfenden Sonnenuntergang.

BAR PANORAMA

Im EG des Hotels. Hervorragende Terrasse mit Blick auf den Strand Praia de Rocha. Öffnungszeiten: Fr., Sa. und an Vorabenden gesetzlicher Feiertage von 16h00 bis 04h00 Uhr, So. von 15h00 bis 03h00 Uhr und Mo. – Do. von 19h00 bis 03h00 Uhr.

RESTAURANTE ALADINO

Im UG -1, im Spielkasino. Unterhaltungsprogramm mit sanfter Hintergrund- oder auch Lounge-Musik, Bands oder Shows (bitte Veranstaltungskalender beachten). Halbpensionsgäste haben die Möglichkeit, das Abendessen im Restaurante Aladino zuschlagfrei zu genießen. Öffnungszeiten: Von 19h30 bis 01h00 Uhr (Sonderevents oder Änderung des Veranstaltungsprogramms vorbehalten).

RESTAURANTE AMENDOEIRAS

Im UG -1, im Hotel. Traumhafter Blick auf den Pool, Garten und Strand. Portugiesische Spezialitäten und internationale Gastronomie. In der Zwischen- und Nebensaison behält sich das Hotel das Recht vor, das Restaurante Aladino für das Abendessen anzubieten. Frühstücksbuffet von 07h30 bis 10h00 Uhr und Abendessen von 19h30 bis 22h00 Uhr.

RESTAURANTE ROCHEDO

Am Strand, Imbiss und leichte Mahlzeiten. Nur während der Hauptsaison geöffnet. Von 10h00 bis 18h00 Uhr.

RESTAURANTE ZODÍACO

UG -2, im Hotel, am Pool, unter freiem Himmel. À-la-carte-Service, Getränke und Snacks. Bedienung rund um den Pool. Von 12h00 bis 16h30 Uhr.



KASINO

Das Hotel Algarve wird zudem durch den Glanz seines Kasinos vervollständigt, wo fantastische internationale Darbietungen, abendliche Musikveranstaltungen, Restaurants, Bars und moderne Spielsäle der Abendunterhaltung dienen. Das Kasino befindet sich im Gebäude neben dem Hotel im EG und UG -1 und hat einen direkten Zugang durch einen Korridor im EG.

Im Spielsaal beträgt das Mindestalter für den Zutritt 18 Jahre. Freier Eintritt.

Französische Bank – 1 Spieltisch

Amerikanisches Roulette – 3 Spieltische

Black Jack – 2 Spieltische

Caribbean Stud Poker – 1 Spieltisch

Poker Texas Hold'em – 3 Spieltische

Show: UG -1 um 22h30 Uhr (je nach Verfügbarkeit).

Öffnungszeiten: Fr., Sa. und am Vorabend gesetzlicher Feiertage von 16h00 bis 04h00 Uhr, So. von 15h00 bis 03h00 Uhr und Mo. – Do. von 19h00 bis 03h00 Uhr.

AUTÓDROMO INTERNACIONAL DO ALGARVE / AUTODROM UND KARTBAHN

Das Autódromo Internacional do Algarve, das dafür konzipiert wurde, eine der besten und modernsten europäischen Motorsport-Rennstrecken zu sein, bietet die höchsten Sicherheitsbedingungen. Das natürliche Gebietsrelief trug dazu bei, eine einzigartige Rennstrecke zu gestalten, die Gefälle aufweist und wo Kurven und Gerade in einem rasanten Tempo auf abschüssigem Terrain einander folgen und das Fahren zum puren Genuss machen. Die Merkmale dieser Strecke und dieses Geländes bieten den Zuschauern von jedem Sitzplatz aus einen umwerfenden, weiten Anblick. Die Kartbahn, wo künstlich nass gemachte Fahrbahnabschnitte vorhanden sind, ist auch ein privilegierter Ort für die Durchführung von Tests. Ohne Zweifel handelt es sich hier um einen Erholungsraum und um eine Freizeitanlage, wo Kartliebhaber, Betriebe, Familien und Kinder Spaß haben.

CASA MUSEU MANUEL TEIXEIRA GOMES

In diesem Museumshaus ist der bibliografische Nachlass des Schriftstellers und Staatsmannes Manuel Teixeira Gomes ausgestellt. Auch finden hier regelmäßig verschiedene Events statt wie z.B. Konzerte, Musikabende, literarische Zirkel, Konferenzen und Workshops.

HISTORISCHES ZENTRUM VON PORTIMÃO

Aus dem mittelalterlichen Portimão sind bloß einige von Häusern und Bauten verborgene Mauerreste übrig. Der Baustil aus dem späten 19. Jahrhundert und dem frühen 20. Jahrhundert setzt sich im historischen Zentrum durch. Dieser Baustil ist überwiegend an den zweistöckigen Häusern, den geschmiedeten Balkonen, den veredelten Steinverzierungen an Fenstern und Türen, den Gebäudedekorationen mit Balustraden aus Stein und Keramik und den verkachelten Wänden zu erkennen. Das Rathaus befindet sich im ehemaligen Palast Palácio dos Viscondes de Bivar, einem Gebäude edler, klassischer Bauweise aus dem 17. Jahrhundert.

COLÉGIO DOS JESUÍTAS

Die Kirche, die am geräumigsten an der ganzen Algarve ist, weist eine strenge, majestätische Bauweise auf. Diogo Gonçalves, ein im Orient reich gewordener Edelmann, der nach Erfüllung eines Gelübdes das Kollegium hat errichten lassen, besitzt in der Kirche ein mehrfarbiges marmornes Grab. Erbaut von 1660 bis 1707, wurde es 1755 nach dem Erdbeben grundlegenden Instandsetzungsarbeiten unterzogen.

**FORTALEZA DE SANTA CATARINA DE RIBAMAR**

Diese Festung war zusammen mit dem Forte de São João de Arade in Ferragudo Teil der Verteidigungsanlagen, die Portimão und seinen Hafen gegen die Angriffe von Seeräubern und Piraten beschützte. Es handelt sich um einen Bau aus dem 17. und 18. Jahrhundert, der eine vortreffliche, strategische Lage aufweist. Als privilegierter Aussichtspunkt, von dem aus eine Sicht auf das Meer, den Strand und die Klippen möglich ist, lädt die Festung dazu ein, den Sonnenuntergang zu genießen. In ihrem Inneren befindet sich eine Kapelle, die der Heiligen Santa Catarina de Alexandria gewidmet ist.

IGREJA DE NOSSA SENHORA DA CONCEIÇÃO

Diese Kirche, die aus dem 15. Jahrhundert stammt, wurde im 18. Jahrhundert wiederaufgebaut und im 19. Jahrhundert umgebaut. Aus dem ursprünglichen Bau ist ein gotisches Portal übrig, das mit verzierten Kapitellen, Wasserspeier und Strebebogen versehen ist. Das Innere besteht aus drei Schiffen. Am Hochaltar ist ein wertvolles mit Blattgold versehenes und mit Barockverzierungen geschmücktes Retabel aus Holz vorzufinden. Unter den Heiligenbildern ragen ein Abbild des Apostels Sankt Peter vor, das aus dem 16. Jahrhundert stammt, sowie vier Kruzifixe aus Elfenbein und Palisander. Weiter vorzufinden sind Weihwassergefäße aus dem 16. Jahrhundert im manuelinischen Stil sowie eine Wandverkleidung aus Kacheln verschiedener Herkünfte aus dem 17. Jahrhundert.

PORTIMÃO MUSEUM

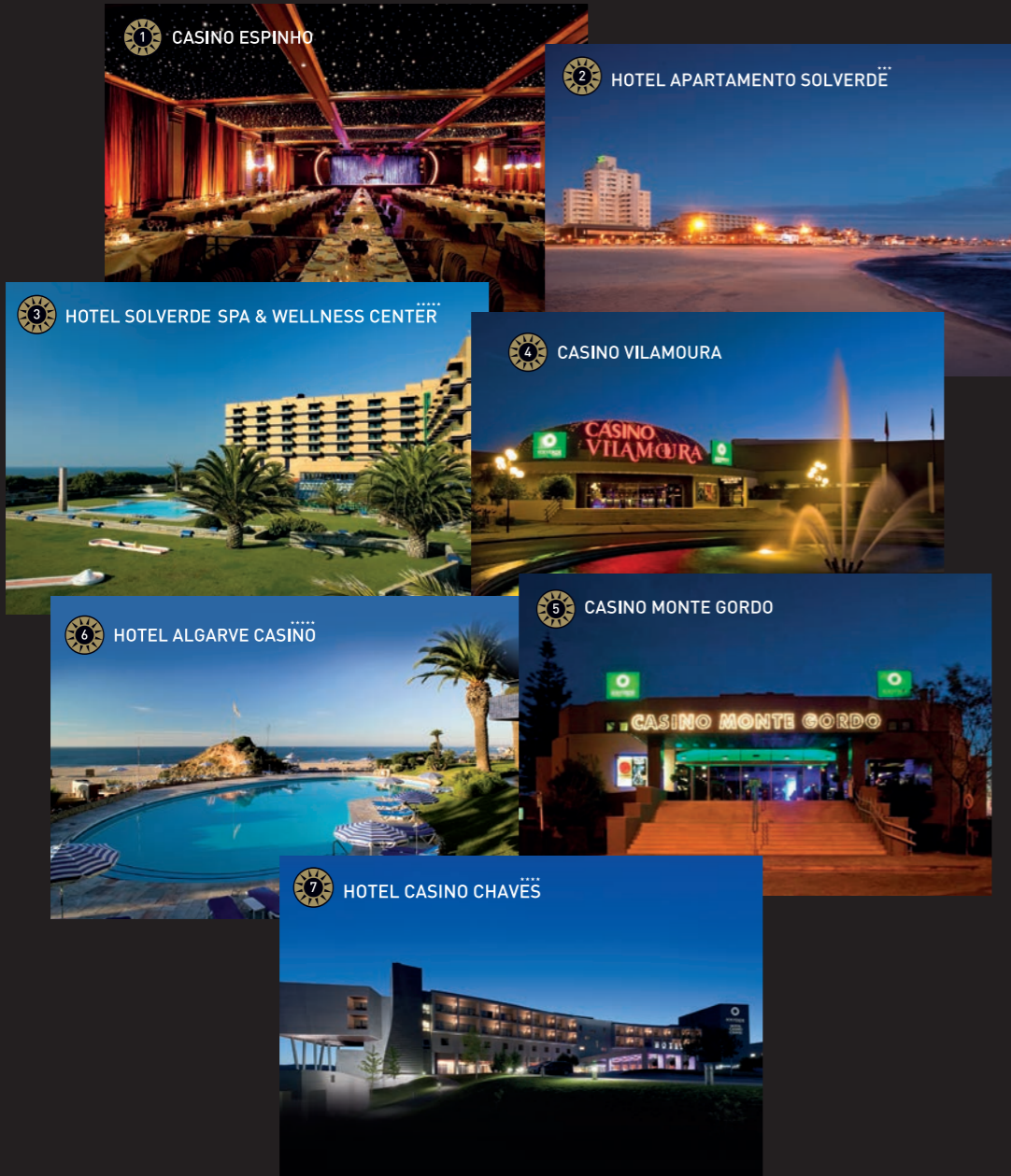
Das Museum befindet sich in der ehemaligen Fischkonservenfabrik Feu und wurde im Mai 2008 der Öffentlichkeit zugänglich gemacht. Die Ausstellungsstücke des Museums umfassen das industrielle und völkerkundliche Erbe u. a. im Rahmen der Fischkonservenindustrie, des Schiffbaus, der Fischerei, des Stauens der Güter, der Lithografie, des Blechschmiedens, der Gießerei, der Haltbarmachungsmethoden und der Verkehrsmittel. Das Museum besitzt auch eine Sammlung archäologischer Zeugnisse, die aus diversen Fundstätten stammen, inklusive aus dem Bereich der Unterwasserarchäologie. 2011 gewann das Museum in Dortmund die erste Auflage der DASA Arbeitswelt-Ausstellung und ihm wurde der Arbeitswelt DASA-Award zuerkannt. Somit wurde es als bestes Museum des Jahres 2011 ausgezeichnet, das sich dem Thema "Arbeitswelt" widmet.

QUINTA PEDAGÓGICA DE PORTIMÃO

Dieser pädagogische Bauernhof erstreckt sich auf einem Grundstück mit einer Größe von 2 ha, das in verschiedene Bereiche aufgeteilt ist, die unterschiedlichen Zwecken dienen wie z.B. Anbaugelände, Beherbergung von Tieren, Teichbereich, Grünflächen und Freizeitbereich. Quinta Pedagógica de Portimão vermittelt die Gesamtansicht eines Bauernhofs, wo Eltern und Kinder zusammen über die ländliche Lebensweise außerhalb der Großstädte lernen können.

GASTGEWERBLICHE BETRIEBE UND KASINOS DER SOLVERDE SA GRUPPE

www.solveerde.pt



CASINO ESPINHO
tel: +351 227 335 500
email: casinoespinho@solveerde.pt

HOTEL APARTAMENTO SOLVERDE
tel: +351 227 338 000
email: hotelapartamento@solveerde.pt

HOTEL SOLVERDE SPA & WELLNESS CENTER
tel: +351 227 338 030
email: hotelsolveerde@solveerde.pt

CASINO VILAMOURA
tel: +351 289 310 000
email: casinovilamoura@solveerde.pt

CASINO MONTE GORDO
tel: +351 281 530 800
email: casinomontegordo@solveerde.pt

HOTEL ALGARVE CASINO
tel: +351 282 402 000
email: hotelalgarve@solveerde.pt

HOTEL CASINO CHAVÈS
tel: +351 276 309 600
email: hotelcasinochaves@solveerde.pt



