



ÍNDICE

DESCRIPCIÓN GENERAL

SERVICIOS DE A - Z

CASINO

PUNTOS DE INTERÉS EN
PORTIMÃO / PLAYA DA ROCHA

RESTAURANTES Y BARES

UNIDADES DEL GRUPO SOLVERDE



DESCRIPCIÓN GENERAL

Situado en el medio de la Praia da Rocha, con una vista privilegiada sobre el Océano Atlántico, el Hotel Algarve Casino es el escenario ideal para unas vacaciones que combinan la comodidad y el refinamiento, el ocio y los negocios. Cerca de las principales instalaciones turísticas - campos de golf, puertos deportivos, museos y parques acuáticos, tiene su propio casino y se encuentra a pocos metros de numerosos bares, restaurantes, discotecas y lugares locales de diversión. Aquí le espera una experiencia dinámica y cosmopolita.

DIRECCIÓN

Avenida Tomás Cabreira – Praia da Rocha
8500-802 Portimão
Tel: +351 282 402 000 | Fax: +351 282 402 099
E-mail: hotelalgarve@solverde.pt | Sitio: www.solverde.pt
Coordenadas GPS: 37°07'05.69" N | 8°32'03.26" W

CARACTERÍSTICAS

- 5 Estrellas
- 6 Pisos
- 3 Elevadores
- 192 Habitaciones (143 con balcón y vistas al mar) e 16 Suites (11 con balcón y vistas al mar)
- Casino
- 2 Bares
- 4 Restaurantes
- 8 Salas de Conferencias
- Aparcamientos
- Piscina para adultos, de agua salada, climatizada (de 01 de Marzo a 31 de Octubre)
- Piscina para niños, de agua salada
- Parque infantil
- Papelería
- Peluquería
- Mini-bar
- Secador de pelo
- Teléfono directo al exterior
- Televisión por cable
- Internet sin cable y *Cyber Point*
- Fax, fotocopias, escaneos
- Cambios
- Servicio de aparcacoches
- Servicio de canguro
- Aire acondicionado
- Corriente eléctrica – 220 V
- Zona ajardinada
- Centro de bienestar (gimnasio, baño turco, sauna, jacuzzi y sala de masajes)
- Servicio de habitaciones 24 horas al día

Esperamos que este documento le ayudará a conocer más acerca de nuestra unidad. Por favor, mantenga el directorio en buenas condiciones. Los demás huéspedes agradecerán.

SERVICIOS DE A | Z

Si necesita contactar la Recepción, por favor marque "11". Para servicio a habitaciones, por favor marque "10".

A

ACTIVIDADES DE DEPORTE Y ACTIVIDADES RECREATIVAS | Hay toda una gama de actividades que puede realizar durante su estancia: windsurf, esquí acuático, moto acuática, paseos a caballo, en barco, en jeep, en moto, en bicicleta y a pie, pesca, buceo, etc. Cerca del Hotel también se encuentran numerosos parques acuáticos y de ocio. Para información, reservas y transporte, por favor contacte la recepción.

ANIMACIÓN | Espectáculos variados, nacionales e internacionales, en el salón Aladino, en el Casino (en función de la programación - anual). Pianista en el vestíbulo del Hotel (en función de la programación - anual). Un espectáculo musical en el vestíbulo del Hotel (en función de la programación - temporada).

ALQUILER DE COCHES | Servicio disponible por reserva con antelación. Tenemos condiciones especiales en Europcar. Para más información y reservas, por favor contacte la recepción.

AMENITIES DE BAÑO | Además de lo que tiene a su disposición en la habitación, se puede solicitar en la Recepción el kit de higiene oral y el kit de afeitarse.

AMENITIES DE OFICINA | Además de lo que tiene a su disposición en la habitación (un bolígrafo, un bloc de notas, hojas de papel, sobres y tarjetas postales etc.). Si desea mayor cantidad, por favor contacte la Recepción.

AMENITIES DE CONFORT | Además del kit de betún y del kit de costura disponibles en la habitación, podrá solicitar el reemplazo a la recepción.

ANIMALES | Se admiten perros de hasta 15 kg, sólo en las habitaciones a través de un suplemento. Está estrictamente prohibido permanecer en las zonas comunes (Reglamento previsto en la Recepción).

AIRE ACONDICIONADO | Edificio principal: el comando está en la pared, Terraza: el comando es portátil.

ARREGLAR LA HABITACIÓN | Si usted quiere determinar el momento en que esté arreglada su habitación, por favor informe la Recepción. Si no desea que le molesten, por favor, ponga la placa "no molestar" en la parte exterior de la puerta de la habitación.



SERVICIOS DE A | Z

Si necesita contactar la Recepción, por favor marque "11". Para servicio a habitaciones, por favor marque "10".

C

CAMAS EXTRA | Servicio disponible bajo reserva (acondicionado al tipo de habitación).

CAMBIO DE ROPA | Es hecha diariamente. Si necesita de algún cambio suplementar por favor contacte la Recepción.

CÂMBIOS | Efectuados sólo para los huéspedes las 24 horas del día. Consulte en la Recepción las tasas y divisas de cambio disponibles.

CANGURU | Servicio disponible por reservación con antelación en la Recepción. El servicio será cobrado directamente por la niñera.

COFRES Y VALORES | Colocamos gratuitamente a la disposición de nuestros Clientes cofres individuales en la habitación. Si desea podrá también utilizar el servicio gratis de depósito de valores en el cofre central existente en la Recepción.

CONCESIÓN DE PLAYA | De junio a septiembre, de las 09h00 a las 19h00. Puede alquilar tumbonas y sombrillas (costo adicional). Nuestro personal en la playa está a su disposición. Las toallas de la piscina se pueden utilizar en la concesión gratuitamente.

CLUB DE SALUD | Piso -1. Gimnasio gratuito. Sauna, Baño Turco y jacuzzi, de las 09h00 a las 19h30. Masajes con reserva previa de las 10h00 a las 19h00, de lunes a sábado. Lista de precios en la habitación. Para más información por favor marque 241.

CORRIENTE ELÉCTRICA | 220V. Los enchufes del cuarto de baño solo permiten la utilización de máquinas de afeitarse.

CORREO | Puede enviar y recibir su correspondencia en la recepción.

CUNAS | Servicio gratuito, Solicítelas en la Recepción.

CYBER POINT | Sala de ordenadores con acceso a Internet. Las contraseñas en la Recepción (costo adicional).

SERVICIOS DE A | Z

Si necesita contactar la Recepción, por favor marque "11". Para servicio a habitaciones, por favor marque "10".

D|E|F|G

DESAYUNO | Bufé, se sirve en el Piso -1, en el Restaurante Amendoeiras, todos los días de las 07h30 a las 10h00. Continental, servido en la habitación hasta las 11h00, de forma gratuita. Para pedidos, utilice el formulario que está en la habitación, colocándolo fuera de la puerta o contacte el Servicio de habitaciones.

DESPERTAR | Haga su pedido en la Recepción.

DIRECTOR DE SERVICIO | Un miembro de la Dirección del Hotel se encuentra a su disposición.

EQUIPAJE | Servicio de equipaje disponible. El equipaje será transportado y, si lo desea, guardado en un lugar para este efecto.

ESTACIONAMIENTO DE VEHÍCULOS | Tenemos aparcamiento a 200m gratuito, cubierto y vigilado las 24 horas. También tenemos un garaje privado con un número limitado de plazas, en el piso -1, de acceso directo al interior del Hotel (alquiler de garaje, haga el pedido en la Recepción). Servicio de aparcacoches sujeto a disponibilidad.

EXCURSIONES Y VISITAS TURISTICAS | Si desea obtener más información sobre el Algarve, hacer excursiones nacionales o internacionales, o realizar cualquier otra actividad recreativa, hay numerosas sugerencias que tenemos para usted. Nuestros recepcionistas estarán encantados de darle toda la información y realizar las respectivas reservas.

FARMÁCIA | Por favor contacte la Recepción para averiguar la farmacia más cercana y obtener información sobre las farmacias de servicio.

FAX / FOTOCOPIAS | Servicio disponible 24h en la Recepción (costo adicional).

FLORES | Hacer el pedido en la Recepción.

GOLF | Para informaciones de Campos de Golf en la Región por favor consulte la Recepción. Condiciones especiales ofrecidas a nuestros clientes. Paquetes de Golf: Alojamiento, reserva de golf y alquiler de coches.

SERVICIOS DE A | Z

Si necesita contactar la Recepción, por favor marque "11". Para servicio a habitaciones, por favor marque "10".

I|L|M

INCÉNDIO | En caso de incendio, por favor siga las instrucciones que están colgadas en la puerta de su habitación y prevenga la Recepción o la telefonista inmediatamente.

INTERNET | Sistema sin cable (*Wireless*) en todo el Hotel (gratuito) y *Cyber Point* (costo adicional).

LAVANDERÍA | Utilice el impreso en su habitación y entregue la ropa a la empleada. En el impreso se enumeran los valores para el servicio normal y urgente. El servicio de lavandería es externo, por lo que está sujeto a la hora de entrega y sujeto a confirmación. Para más información por favor contacte la Recepción.

LIMPIEZA DE LA HABITACIÓN | Es efectuada entre las 09h00 y las 17h30 Si pretende que la limpieza sea efectuada a una determinada hora por favor solicítelo en la Recepción.

LIBRO DE RECLAMACIONES | Disponible en la Recepción del Hotel.

LLEGADA | Desde de las 14h00.

MASAJES | Se realizan en el club de salud, Piso -1, o en la habitación. Lista de precios disponible en la habitación. Para reservas, por favor contacte la Recepción o el Club de la Salud (marque 241).

MEDIA PENSION | Por reserva. Puede cambiar su régimen de alojamiento y desayuno para Media Pensión o Pensión Completa, incluso después de la llegada.

MÉDICO | Si necesita asistencia médica en el Hotel, por favor contacte la Recepción. El servicio será cobrado por el médico directamente. Se facilitará también la información si quiere ver a un médico fuera del Hotel.

MENSAJES | Para recibirlos, por favor diríjase a la recepción.

MINIBAR | Disponible en todas las habitaciones. Consulte los precios y la lista de bebidas disponible en la habitación. El *stock* es verificado y reabastecido diariamente. En el día de salida, le agradecemos que informe la Recepción de los últimos consumos.

SERVICIOS DE A | Z

Si necesita contactar la Recepción, por favor marque "11". Para servicio a habitaciones, por favor marque "10".

P|R

PAGOS | Aceptamos tarjetas de crédito, cheques, cheques de viaje, dinero en efectivo y transferencias bancarias (confirmadas previamente a la llegada). Pagos directos de la estancia deben hacerse a la llegada.

PAPELERIA | Piso 0. Revistas y periódicos nacionales e internacionales. Tabaco, libros, chocolates, tarjetas postales y recuerdos. De lunes a jueves de las 09h00 a las 19h00. Viernes y sábados de las 09h00 a las 15h45. Domingo de las 09h00 a las 14h45.

PELUQUERÍA | Servicio disponible con reserva previa (excepto domingos y días festivos).

PENSION COMPLETA | Por reserva. Puede cambiar su régimen de Alojamiento y Desayuno para Media Pensión o Pensión Completa, incluso después de la llegada.

PERIODICOS / REVISTAS | Nacionales e internacionales, a la venta en nuestra papelería. Piso 0.

PERDIDOS Y ENCONTRADOS | Por favor contacte la Recepción.

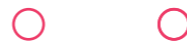
PICNIC | Puede sustituir la comida de Media Pensión en el Hotel por un picnic. Por favor, contacte el Servicio de Habitaciones.

PISCINAS | Piso – 2, en el exterior. Para adultos, de agua salada, climatizada (de 1 de marzo a 31 de octubre). Para niños, de agua salada. Horario: de mayo a octubre de las 09h00 a las 19h00. De noviembre a abril de las 09h00 a las 18h00. Toallas, tumbonas y sombrillas gratis en las piscinas.

PLAYA | Hay un acceso directo a la playa por las escaleras entre las dos piscinas. En nuestra concesión de playa puede alquilar tumbonas y sombrillas. Nuestro personal en la playa está a su disposición. El Horario de apertura de acceso: abril a septiembre - de las 07h00 a las 20h00. Octubre a marzo - de las 08h00 a las 18h00.

RECEPCIÓN | Piso 0. Abierta 24h por día.

RESERVAS | Servicio disponible 24h por día. Por favor, contacte la Recepción.



SERVICIOS DE A | Z

Si necesita contactar la Recepción, por favor marque "11". Para servicio a habitaciones, por favor marque "10".

S|T

SALIDA | La hora de salida de la habitación es hasta las 12 horas (condiciones para salidas tarde para confirmar a la recepción). Si quiere salir antes de las 07h30 de la mañana, se puede pedir al servicio de habitaciones el Desayuno tipo continental, gratuitamente.

SALAS DE CONFERENCIAS / REUNIONES | El Hotel Algarve Casino dispone de varias salas con luz natural, aire acondicionado e Internet sin cable. Servicio de alquiler de salas y de material audiovisual disponible por presupuesto.

SALA DE JUEGOS | En el Casino. Edad mínima: 18 años. Variedad de juegos de mesa en una sala de 2 plantas conectadas por escalera mecánica y equipada por 358 máquinas tragamonedas de última generación. Viernes, sábado y vísperas de día de fiesta de las 16h00 a las 04h00. Domingo de las 15h00 a las 03h00. De lunes a jueves de las 19h00 a las 03h00. Entrada libre.

SALA DE TV Y LECTURA | Piso 0.

SERVICIO DE HABITACIONES | Disponible 24h por día. La carta de Servicio de Habitaciones está en la habitación y contiene información detallada sobre los servicios especiales, como menús para niños. Marque 10.

SERVICIOS RELIGIOSOS | Información acerca del local y horario de la misa en la Recepción.

TAXIS | Solicite el servicio en la recepción.

TELÉFONO | Con el fin de garantizar más rapidez, nuestra central telefónica permite el contacto directo de nuestros servicios, otras habitaciones o al exterior del hotel. El coste de las llamadas, nacionales e internacionales se registran de forma automática, y se cargarán a la cuenta del cliente. Para obtener información más detallada, consulte el folleto existente en la habitación.

TELEVISION | Todas las habitaciones están equipadas con TV, comando, canales por cable y lista de canales.

TINTORERIA | Para conocer todas las condiciones consulte el impreso que está en la habitación (a rellenar para solicitar el servicio). También disponible en servicio expreso a un costo adicional. Entregue la ropa a la empleada o contacte la recepción.

TRASLADO | Servicio externo disponible con reserva previa. Pago directo al conductor o al hotel.

TRANSPORTES | Obtenga toda la información acerca de los tipos de transporte y horarios en Recepción.

RESTAURANTES Y BARES

BAR SUNSET

Piso 0, en el Hotel. Ambiente cómodo y magnífica terraza sobre la piscina, la hermosa Praia da Rocha y el Océano Atlántico. Aquí se puede ver la impresionante vista de la puesta de sol. De las 10h00 a la 01h00.

BAR PANORAMA

Piso 0, en el Casino. Excelente terraza con vistas a la Praia da Rocha. Viernes, sábado y vísperas de día de fiesta de las 16h00 a las 04h00. Domingo de las 15h00 a las 03h00. De lunes a jueves de las 19h00 a las 03h00.

RESTAURANTE ALADINO

Piso - 1, en el Casino. Animación con música, banda o espectáculo (según lo previsto). Los clientes en régimen de Media Pensión pueden cenar en el Restaurante Aladino sin ningún suplemento. De las 19h30 a la 01h00 (excepto eventos especiales o cambio de espectáculo).

RESTAURANTE AMENDOEIRAS

Piso - 1, en el Hotel. Maravillosas vistas de la piscina, del jardín y de la playa. Especialidades de la cocina portuguesa e internacional. En temporada media y baja del hotel se reserva el derecho de ofrecer, en el momento de la cena, el restaurante Aladino. Desayuno bufé de las 07h30 a las 10h00. Cena de las 19h30 a las 22h00.

RESTAURANTE ROCHEDO

En la playa, para bocadillos y comidas ligeras. Abierto sólo durante la temporada alta. De las 10h00 a las 18h00.

RESTAURANTE ZODÍACO

Piso -2, en el Hotel, junto a la piscina al aire libre. Servicio a la carta, bebidas y bocadillos. Se trata de proporcionar un servicio cerca de la piscina. De las 12h00 a las 16h30.



CASINO

El Hotel Algarve se complementa con el brillo de su casino, con la vida nocturna, fantásticos espectáculos internacionales, veladas musicales, restaurantes, bares y salas de juegos modernas.

Situado no edificio junto ao Hotel, piso 0 e -1, tem acesso directo por um corredor situado no Piso 0.

Sala de juegos: Edad mínima 18 años. Entrada libre.

Banca Francesa – 1 mesa

Roleta Americana – 3 mesas

Black Jack – 2 mesas

Póker sin Descarte – 1 mesa

Póker Texas Holdem – 3 mesas

Espectáculo: Piso -1 a las 22h30 (según lo previsto).

Viernes, sábado y vísperas de día de fiesta de las 16h00 a las 04h00. Domingo de las 15h00 a las 03h00. De lunes a jueves de las 19h00 a las 03h00.

AUTÓDROMO / CIRCUITO DE KARTING INTERNACIONAL DE ALGARVE

Diseñado para ser uno de los mejores y más modernos circuitos en Europa, el Autódromo Internacional de Algarve cuenta con las máximas condiciones de seguridad. El relieve natural del terreno trajo un circuito único con fuertes pendientes que hacen que la conducción sea un placer, ya que las curvas y rectas se suceden a un ritmo vertiginoso, y siempre con marcadas pendientes. Estas características permiten que el público tenga una vista espectacular, que ofrece una amplia y completa visibilidad desde cualquier sitio. El circuito de karting es también un lugar privilegiado para las pruebas con las zonas artificialmente húmedas. Es, sin duda, un espacio para el ocio y para el entretenimiento para los aficionados, las empresas, las familias y los niños, que encontrarán aquí un lugar de gran diversión.

CASA MUSEO MANUEL TEIXEIRA GOMES

Este espacio expone la colección bibliográfica del escritor y estadista Manuel Teixeira Gomes. En este lugar también se realizan periódicamente varios eventos, como conciertos, recitales, encuentros, conferencias y *Workshops*.

CENTRO HISTÓRICO DE PORTIMÃO

De Portimão medieval solo queda algunos paños de murallas escondidos por casas. Esta es la arquitectura del final del siglo. XIX y principios del siglo XX marcando el perfil del centro histórico, en las casas de dos pisos, con balcones de hierro forjado, piedra ennoblecida en las ventanas y las puertas, molduras con balastradas de piedra y cerámica, paredes cubiertas de azulejos. El Ayuntamiento ocupa el antiguo Palacio de los Vizcondes de Bívar (siglo. XVIII), edificios de líneas nobles y clásicas.

COLEGIO DE LOS JESUITAS

La iglesia, la más amplia del Algarve, cuenta con líneas austeras y majestuosas. El colegio fue construido a pedido de Diogo Gonçalves, noble enriquecido en el Oriente, que tiene la tumba de mármol polícromo dentro de la iglesia. Construido de 1660 hasta 1707, fue ampliamente reparado después de 1755.

FORTALEZA DE SANTA CATARINA DE RIBAMAR

Integraba junto con el fuerte de São João de Arade en Ferragudo, las defensas de Portimão y de su puerto contra los ataques de los corsarios y piratas. La construcción de los siglos XVII/XVIII con una excelente posición estratégica. Mirador privilegiado del mar, del río, de las playas y acantilados, pretexto para disfrutar de la tarde la puesta del sol. En el interior, una antigua capilla dedicada a Santa Catalina de Alejandría.

**IGLESIA DE NUESTRA SEÑORA DE LA CONCEPCIÓN**

Edificio del siglo. XV. Sufrió la reconstrucción en el siglo. XVIII, seguido por la remodelación del siglo. XIX. En el edificio original queda un hermoso portal gótico, con capiteles decorados, una gárgola y contrafuertes. Interior de tres naves. En el altar mayor, valioso retablo dorado, con decoración barroca. Entre las imágenes, hay un San Pedro Apóstol (siglo XVI) y cuatro cruces en marfil y palo de rosa. Pilas de agua bendita de estilo manuelino (siglo XVII). Sillar de Azulejos de diversas orígenes (siglo XVII).

MUSEO DE PORTIMÃO

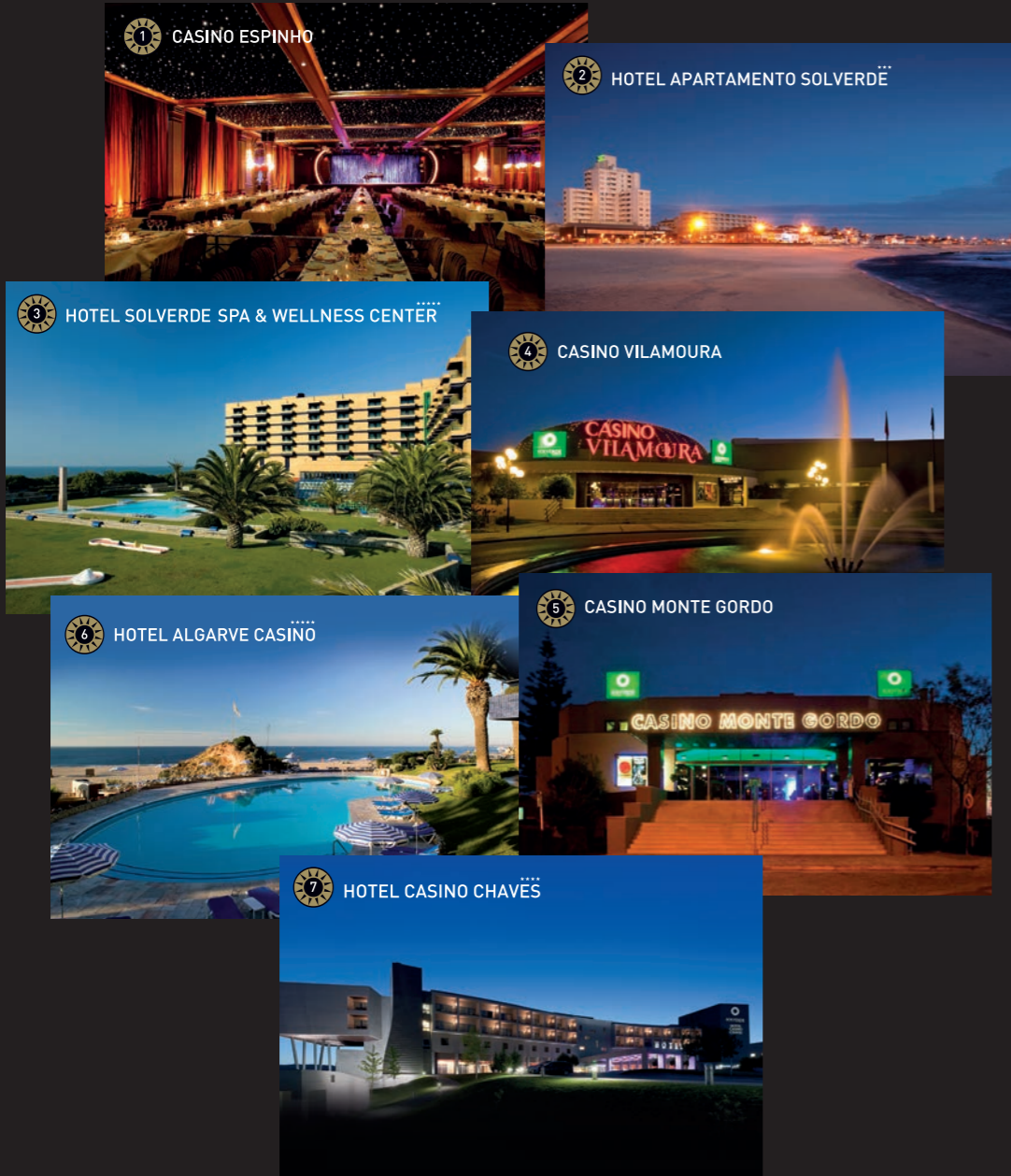
Está instalado en la antigua fábrica de enlatados Feu y abrió al público en mayo de 2008. La colección del Museo se compone de patrimonio industrial y etnográfico, en particular de la industria de enlatados, de la construcción naval, de la pesca, de la estiba, de la litografía, de la fundición, del estaño, de los ahumados, de los transportes, entre otros. Incluso se ven evidencias arqueológicas de varios sitios arqueológicos terrestres y acuáticos. En 2011 ganó la primera edición de DASA - Premio Mundial del Trabajo 2011, otorgado en Dortmund, distinguido como el mejor en el área de los museos relacionados al trabajo.

FINCA PEDAGÓGICA DE PORTIMÃO

Ocupando un área de 2 hectáreas, divididos en distintas zonas de cultivo, de refugio para animales, una zona de lago, zonas verdes y de ocio, la finca pedagógica de Portimão recrea una finca rural donde los padres y los hijos pueden aprender juntos acerca de la vida rústica fuera de los centros urbanos.

UNIDADES DEL GRUPO SOLVERDE

www.solveverde.pt



- 
CASINO ESPINHO
 tel: +351 227 335 500
 email: casinoespinho@solveverde.pt
- 
HOTEL APARTAMENTO SOLVERDE
 tel: +351 227 338 000
 email: hotelapartamento@solveverde.pt
- 
HOTEL SOLVERDE SPA & WELLNESS CENTER
 tel: +351 227 338 030
 email: hotelsolveverde@solveverde.pt
- 
CASINO VILAMOURA
 tel: +351 289 310 000
 email: casinovilamoura@solveverde.pt
- 
CASINO MONTE GORDO
 tel: +351 281 530 800
 email: casinomontegordo@solveverde.pt
- 
HOTEL ALGARVE CASINO
 tel: +351 282 402 000
 email: hotelalgarve@solveverde.pt
- 
HOTEL CASINO CHAVÉS
 tel: +351 276 309 600
 email: hotelcasinochaves@solveverde.pt

